



Federazione Italiana Pesca Sportiva Attività Subacquee e Nuoto Pinnato

(F.I.P.S.A.S.)

Viale Tiziano, 70 - 00196 Roma

Associazione di Protezione Ambientale riconosciuta dal competente Ministero  
Associazione riconosciuta dal Dipartimento di Protezione Civile  
Associazione con Finalità Assistenziali

## **PERCORSO DIDATTICO SUBACQUEO 2019**

# INDICE

<b>1</b>	<b>PREMESSA</b> .....	<b>4</b>
1.1	Introduzione .....	4
1.2	Acronimi e abbreviazioni.....	4
1.3	Suddivisione del Percorso Didattico Subacqueo FIPSAS.....	4
1.4	Griglie dei corsi .....	5
1.5	Istruttore abilitato al rilascio dei brevetti .....	5
1.6	Età minima.....	5
1.7	Tesseramento .....	5
1.8	Requisiti minimi .....	5
1.9	Visita medica .....	5
1.10	Rapporto Allievi/Istruttori .....	5

## **PERCORSO DIDATTICO AR 2019** .....

**6**

<b>1</b>	<b>PREMESSA</b> .....	<b>7</b>
1.1	Percorso Didattico AR.....	7
1.2	Materie complementari .....	7
1.3	Corso di 3° Grado AR (P3).....	8
1.4	Corso Assistente Istruttore AR (PAiAr) .....	8
1.5	Corsi Istruttore di 1° Grado AR (M1) e 2° Grado AR (M2).....	8
1.6	Trainer AR.....	8
1.7	Corsi <i>Scientific Diver</i> .....	8
<b>2</b>	<b>ALLIEVI</b> .....	<b>10</b>
2.1	Corsi base.....	10
2.2	Corsi di specializzazione.....	12
2.3	Brevetti di riconoscimento.....	20
2.4	Sintesi Grafica Allievi AR.....	21
<b>3</b>	<b>ISTRUTTORI</b> .....	<b>22</b>
3.1	Corsi base.....	22
3.2	Corsi di specializzazione.....	24
3.3	Stato di Attività.....	29
3.4	Brevetti di riconoscimento.....	29
3.5	Sintesi Grafica M1 .....	31
3.6	Sintesi Grafica M2 .....	32
3.7	Sintesi Grafica M3 .....	33

## **PERCORSO DIDATTICO BLSD 2019** .....

**34**

<b>1</b>	<b>PREMESSA</b> .....	<b>35</b>
1.1	Novità del Percorso Didattico BLSD.....	35
1.2	Corsi pediatrici.....	35
1.3	Corso di Salvamento (PSas).....	35
<b>2</b>	<b>ALLIEVI</b> .....	<b>36</b>
2.1	Corsi di specializzazione.....	36
<b>3</b>	<b>ISTRUTTORI</b> .....	<b>39</b>
3.1	Corsi di specializzazione.....	39
3.2	Stato di Attività.....	40

## **PERCORSO DIDATTICO DIVERSAMENTE ABILI 2019**.....

**42**

<b>1</b>	<b>ALLIEVI</b> .....	<b>43</b>
1.1	Corsi base.....	43
1.2	Corsi di specializzazione.....	46

<b>2</b>	<b>ISTRUTTORI</b> .....	<b>47</b>
2.1	Corsi base.....	47
2.2	Stato di Attività.....	48

**PERCORSO DIDATTICO IMMERSIONI AVANZATE 2019 ..... 49**

<b>1</b>	<b>PREMESSA</b> .....	<b>50</b>
1.1	Percorso Didattico Immersioni Avanzate .....	50
1.2	Corsi Skills Diver.....	50
1.3	Configurazione Immersioni Avanzate .....	50
1.4	Trainer Immersioni Avanzate .....	50
1.5	Certificazione delle Immersioni Avanzate.....	50
1.6	Equivalenze e Cross-Over.....	51
1.7	Visita medica .....	51
1.8	Corsi Istruttore Immersioni Avanzate.....	51
<b>2</b>	<b>ALLIEVI</b> .....	<b>52</b>
2.1	Skills Diver .....	52
2.2	Area Nitrox .....	52
2.3	Area Trimix .....	54
2.4	Area Speleologia Subacquea.....	55
2.5	Sintesi Grafica Allievi Immersioni Avanzate .....	57
<b>3</b>	<b>ISTRUTTORI</b> .....	<b>58</b>
3.1	Skills Diver .....	58
3.2	Area Nitrox .....	58
3.3	Area Trimix .....	60
3.4	Area Speleologia Subacquea.....	61
3.5	Stato di Attività.....	61
3.6	Sintesi Grafica Istruttori Immersioni Avanzate .....	62

**PERCORSO DIDATTICO MINISUB 2019 ..... 63**

<b>1</b>	<b>PREMESSA</b> .....	<b>64</b>
1.1	Introduzione .....	64
1.2	Classificazione dei corsi .....	64
1.3	Attività promozionale (“Battesimi Sub”).....	64
1.4	Percorso di formazione Istruttore MiniSub.....	65
1.5	Percorso Formativo dell’Assistente Istruttore MiniSub.....	65
<b>2</b>	<b>ALLIEVI</b> .....	<b>66</b>
2.1	Premessa .....	66
2.2	Attività BabySub.....	66
2.3	Corsi MiniApnea.....	66
2.4	Corsi MiniAra.....	68
2.5	Assistente Istruttore MiniApnea .....	70
2.6	Assistente Istruttore MiniAra.....	70
<b>3</b>	<b>ISTRUTTORI</b> .....	<b>72</b>
3.1	Corsi base.....	72
3.2	Integrazione del brevetto MiniAra per gli Istruttori MiniApnea.....	73
3.3	Riconoscimento Istruttori Apnea e AR.....	73
3.4	Stato Attivo .....	73

# 1 PREMESSA

## 1.1 Introduzione

- 1.1.1 Il presente Percorso Didattico illustra i corsi subacquei attualmente organizzabili e le loro caratteristiche principali (codice, età minima, requisiti minimi d'accesso, abilitazione, durata, ecc.).
- 1.1.2 Ogni corso subacqueo può essere temporaneamente sospeso per motivi tecnici, senza preavviso.
- 1.1.3 Il presente Percorso Didattico si completa con la Circolare Normativa Didattica Subacquea.
- 1.1.4 Il presente Percorso Didattico entra in vigore a partire dal 01/05/2018 ed abolisce tutti i precedenti.
- 1.1.5 Il presente Percorso Didattico è approvato dal Consiglio Federale su proposta del Consiglio di Settore Didattica Subacquea.

## 1.2 Acronimi e abbreviazioni

- 1.2.1 Nella seguente tabella sono indicati gli acronimi e le abbreviazioni utilizzati nel presente documento

AC	Acque Confinare (o BD)	CIA	Configurazione Immersioni Avanzate o configurazione <i>hogarthiana</i>
AL	Acque Libere	COMM	Commissario
AIS	Albo Istruttori Subacquei	CT	Coordinatore Tecnico
AIST	Assistente Istruttore	DS	Didattica Subacquea
ALL	Allievo	DT	Direttore Tecnico
APN	Apnea	GdPS	Gruppi di Progetto e Sviluppo
APNS	Apneista	ISTR	Istruttore
AR(A)	Auto Respiratore (ad Aria)	IF	Istruttore in Formazione
ARO	Auto Respiratore ad Ossigeno	LIF	Libretto di Istruttore in Formazione
ATA	Albo dei Tecnici di Apnea	M	Moniteur
BD	Bacino Delimitato (o AC)	P	Plongeur
CCF	Centro Convenzionato FIPSAS	RPDS	Rappresentante Provinciale del Settore DS
CdS	Consiglio di Settore DS	RRDS	Rappresentante Regionale del Settore DS
CeFIS	Centro Federale di Formazione per Istruttori Subacquei	SIF	Sistema Informatico Federale
		SMZT	Sommozzatore

## 1.3 Suddivisione del Percorso Didattico Subacqueo FIPSAS

- 1.3.1 Il Percorso Didattico Subacqueo FIPSAS è suddiviso in
- Percorso Didattico AR:
    - Allievi;
    - Istruttori;
  - Percorso Didattico BLSA:
    - Allievi;
    - Istruttori;
  - Percorso Didattico Diversamente Abili:
    - Allievi;
    - Istruttori;
  - Percorso Didattico Immersioni Avanzate:
    - Allievi;
    - Istruttori;
  - Percorso Didattico MiniSub:
    - Allievi;
    - Istruttori.

## **1.4 Griglie dei corsi**

- 1.4.1 Le caratteristiche principali di ogni corso sono riportate nelle griglie riassuntive, presenti nel Percorso Didattico Subacqueo FIPSAS e nei relativi Programmi Didattici.

## **1.5 Istruttore abilitato al rilascio dei brevetti**

- 1.5.1 L'Istruttore titolare del corso deve essere iscritto all'AIS (e quindi in Stato Attivo) e abilitato al rilascio dei brevetti secondo le indicazioni contenute nelle caratteristiche principali del corso (griglia).
- 1.5.2 L'Istruttore titolare del corso deve essere inserito nello staff in qualità di "Direttore" sulla scheda informatica di apertura del corso.

## **1.6 Età minima**

- 1.6.1 L'età minima specificata in ogni griglia deve essere compiuta entro la fine del corso stesso.
- 1.6.2 Per i minori occorre l'autorizzazione firmata dai genitori o da chi ne fa le veci.

## **1.7 Tesseramento**

- 1.7.1 Tutti coloro che sono impegnati in attività didattiche, sia in qualità di staff che in qualità di Allievi, devono essere in possesso di
- tessera FIPSAS;
  - tesseramento presso una società affiliata (o CCF).

## **1.8 Requisiti minimi**

- 1.8.1 Le immersioni previste nei requisiti minimi comprendono tutte le immersioni effettuate prima dell'inizio del corso, anche quelle didattiche, ma non le immersioni effettuate durante il corso stesso.
- 1.8.2 Le immersioni si considerano certificate se convalidate sul libretto d'immersione tramite timbro e/o firma di un Istruttore, di un Centro d'immersioni o di un Compagno d'immersione, utilizzando uno dei formati presenti sul sito ufficiale FIPSAS; le immersioni di corso devono essere certificate con timbro e/o firma di un Istruttore iscritto all'AIS. In alternativa, le immersioni possono essere certificate attraverso la stampa (con timbro e/o firma di un Istruttore iscritto all'AIS) delle statistiche del logbook elettronico del computer subacqueo.
- 1.8.3 Per accedere ai Corsi Istruttore è richiesta la partecipazione in qualità di Assistente Istruttore (Affiancamento) ad un certo numero di corsi Allievo, indicati nelle griglie del Percorso Didattico Subacqueo FIPSAS; l'attività di affiancamento ai corsi Allievo, requisito fondamentale per la formazione dell'Istruttore, è verificata dalla segreteria DS attraverso il sistema informatico, al ricevimento della domanda di partecipazione del Candidato Istruttore.

## **1.9 Visita medica**

- 1.9.1 Tutti i soggetti partecipanti ad un corso, siano essi Istruttori, Assistenti Istruttori, Collaboratori (se entrano in acqua) o Allievi, devono essere in possesso del certificato di idoneità sportiva non agonistica secondo la normativa vigente.
- 1.9.2 La società (o CCF), o, su sua richiesta, la Sezione Provinciale, deve inserire nel sistema informatico la data di scadenza della visita medica:
- degli Istruttori, per il mantenimento nell'AIS e l'inserimento nello staff nella scheda di apertura dei corsi;
  - degli Assistenti Istruttori, per l'inserimento nello staff nella scheda di apertura dei corsi;
  - degli IF per la partecipazione al corso Istruttore.

## **1.10 Rapporto Allievi/Istruttori**

- 1.10.1 Il Percorso Didattico Subacqueo FIPSAS nelle griglie di ciascun corso Allievo indica il rapporto ALL/ISTR per le attività in BD e quello per le attività in AL (o, per corsi particolari, in contesti specifici).
- 1.10.2 Il Percorso Didattico Subacqueo FIPSAS nelle griglie di ciascun corso Istruttore indica il rapporto candidati/COMM (e/o Trainer) per le attività in BD e AL.
- 1.10.3 Tali rapporti devono essere considerati come rapporti massimi.
- 1.10.4 In caso di difficoltà logistiche o in caso di scarsa visibilità, tali rapporti devono essere ridotti in modo da consentire sempre il contatto visivo tra Allievi e Istruttore (o AIST) e tra candidati e Commissario Federale (o Trainer).



Federazione Italiana Pesca Sportiva Attività Subacquee e Nuoto Pinnato

(F.I.P.S.A.S.)

Viale Tiziano, 70 - 00196 Roma

Associazione di Protezione Ambientale riconosciuta dal competente Ministero  
Associazione riconosciuta dal Dipartimento di Protezione Civile  
Associazione con Finalità Assistenziali

## **PERCORSO DIDATTICO AR 2019**

# 1 PREMESSA

## 1.1 Percorso Didattico AR

1.1.1 Il Percorso Didattico Allievi AR si articola nel suo complesso nei seguenti corsi base:

- Turistico AR (P0);
- 1° Grado AR (P1);
- 2° Grado AR (P2);
- 3° Grado AR (P3);
- Assistente Istruttore AR (PAiAr);

e nei seguenti corsi di specializzazione:

- Orientamento (POn);
- Immersione Notturna (PNot);
- Nitrox Base (PNx1);
- Biologia Marina di 1° Grado (PBio1);
- Biologia Marina di 2° Grado (PBio2);
- Biologia delle Acque Dolci (PBioL);
- Biologia Marina Tropicale (PBioT);
- Fotografia Subacquea (PFs);
- Video Sub (PVs);
- Immersione con Muta Stagna (PMs);
- Immersione su Relitti e Secche (PRs);
- Introduzione all'Archeologia Subacquea (PAs0) (in via di definizione);
- Archeologia Subacquea di 1° Grado (PAs1) (in via di definizione);
- Archeologia Subacquea di 2° Grado (PAs2) (in via di definizione);
- Archeologia Subacquea (PAs);
- Scooter Subacqueo di 1° Grado (PDpv1);
- Speleologia Subacquea di 1° Grado (PSp1);
- Sidemount (PSm1);
- Immersione in Quota (PQt);
- Immersione Sotto i Ghiacci (PSg);
- Immersione Profonda (PPr);
- Aiuto Operatore di Protezione Civile (POpc1);
- Operatore di Protezione Civile (POpc2);
- ARO (PAro).

1.1.2 Il Percorso Didattico Istruttori AR si articola nel suo complesso nei seguenti corsi base:

- Istruttore 1° Grado AR (M1);
  - Istruttore 2° Grado AR (M2);
  - Istruttore 3° Grado AR (M3);
  - Commissario AR;
- e nei seguenti corsi di specializzazione:
- Istruttore Nitrox Base (MNx1);
  - Istruttore di Biologia Subacquea (MBio);
  - Istruttore di Fotografia Subacquea (MFs);
  - Istruttore di Video Sub (MVs);
  - Istruttore di Archeologia Subacquea (MAS);
  - Istruttore di Scooter Subacqueo di 1° Grado (MDpv1);
  - Istruttore Sidemount (MSm1);
  - Istruttore di Immersione in Quota (MQt);
  - Istruttore di Immersione Sotto i Ghiacci (MSG);
  - Istruttore di Operatore di Protezione Civile (MOpc2);
  - Istruttore ARO (MAro).

## 1.2 Materie complementari

1.2.1 I seguenti corsi di specializzazione sono considerati "materie complementari":

- Orientamento e navigazione sub (POn);
- Immersione Notturna (PNot);
- Nitrox Base (PNx1);
- Immersione su Relitti e Secche (PRs);

- Immersione Profonda (PPr).
- 1.2.2 Le materie complementari sono requisito per conseguire o accedere ai corsi successivi al 1° Grado AR (P1). Nello specifico
- il brevetto Orientamento e navigazione sub (PON) è obbligatorio prima di conseguire il corso di 2° Grado AR (P2), i due corsi possono essere svolti in contemporanea, ma il brevetto Orientamento e navigazione sub (PON) deve essere richiesto prima del brevetto di 2° Grado AR (P2);
  - uno dei brevetti seguenti è obbligatorio dopo il corso di 2° Grado AR (P2) e prima di frequentare il corso di Immersione Profonda (PPr):
    - Immersione Notturna (PNot);
    - Nitrox Base (PNx1);
    - Immersione su Relitti e Secche (PRs);
  - il brevetto Immersione Profonda (PPr) è obbligatorio prima di frequentare il corso di 3° Grado AR (P3).
- 1.2.3 Le materie complementari possono essere svolte anche come corsi di specializzazione dai subacquei che non sono interessati al completamento dell'intero ciclo impostato sui tre corsi Base oppure dai subacquei provenienti da altre Organizzazioni Didattiche, nel rispetto dei requisiti di accesso previsti.

### 1.3 Corso di 3° Grado AR (P3)

- 1.3.1 Il corso di 3° Grado AR (P3) è un corso di elevata formazione, che affina le capacità tecniche del subacqueo e lo prepara a ricoprire il ruolo di Guida (Dive Leader) all'interno di un gruppo di subacquei in immersioni non didattiche.
- 1.3.2 Il corso di 3° Grado AR (P3) è suddiviso in 3 moduli:
- Modulo "Abilità tecniche";
  - Modulo "Salvamento";
  - Modulo "Guida".
- 1.3.3 Al termine del corso di 3° Grado AR (P3) e dopo il rilascio del relativo brevetto, la società può richiedere all'Allievo, se lo desidera, anche il brevetto di Salvamento (PSas). Le spese per il rilascio del brevetto di Salvamento (PSas) sono a carico dell'Allievo.

### 1.4 Corso Assistente Istruttore AR (PAiAr)

- 1.4.1 Il corso Assistente Istruttore AR (PAiAr) è svolto nell'ambito della società di appartenenza da un Istruttore di 2° Grado AR (M2).
- 1.4.2 L'Assistente Istruttore AR concorre ai rapporti in acqua come indicato nelle griglie dei corsi Allievo.
- 1.4.3 Nel caso dei corsi Allievo di specializzazione, l'Assistente Istruttore AR (PAiAr) deve essere in possesso del relativo brevetto Allievo di specializzazione per poter svolgere attività didattica e concorrere ai rapporti in acqua.

### 1.5 Corsi Istruttore di 1° Grado AR (M1) e 2° Grado AR (M2)

- 1.5.1 I corsi Istruttore di 1° Grado AR (M1) e 2° Grado AR (M2) sono strutturati su 3 moduli successivi:
- Modulo 1: valutazione dei candidati Istruttore in BD;
  - Modulo 2: valutazione dei candidati Istruttore in T;
  - Modulo 3: valutazione dei candidati Istruttore in AL.

### 1.6 Trainer AR

- 1.6.1 Istruttore di 3° Grado AR (M3) iscritto all'AIS, nominato dal Consiglio di Settore DS in funzione dello svolgimento di uno specifico incarico (corso Istruttore, Aggiornamento Istruttori, ecc.).
- 1.6.2 Nel caso di corsi Istruttore di specializzazione il Trainer AR deve sempre essere in possesso del brevetto Istruttore di specializzazione.

### 1.7 Corsi *Scientific Diver*

- 1.7.1 I corsi subacquei ad indirizzo scientifico (*Scientific Diver*) sono corsi organizzati dal CdS in collaborazione con i GdPS competenti e con docenti esterni, esperti in specifici ambiti della ricerca scientifica subacquea e non.
- 1.7.2 I corsi *Scientific Diver* sono rivolti prevalentemente al mondo accademico e professionale, ovvero al personale, a studenti di ricerca, a tirocinanti, ecc. di
- Università e dipartimenti universitari;
  - laboratori e istituti di ricerca;
  - ospedali e istituti di ricerca medica;
  - acquari e parchi marini;



- musei archeologici subacquei;
  - ecc.
- 1.7.3 I corsi *Scientific Diver* seguono gli standard CMAS *Scientific Diver* e gli *European Standard for Scientific Diver* e prevedono i seguenti livelli
- *Scientific Divers*;
  - *Advanced Scientific Divers*.
- 1.7.4 I corsi *Scientific Divers* possono essere frequentati anche da subacquei di comprovata esperienza che vogliono acquisire determinate abilitazioni ad operare in contesti professionali sotto la supervisione di personale scientifico, quali biologi e/o archeologi subacquei.
- 1.7.5 I programmi dei corsi *Scientific Divers* sono sviluppati in collaborazione con gli enti/istituti ai quali i corsi sono rivolti e comprendono, oltre alla trattazione approfondita di tutti gli aspetti teorici e pratici dell'immersione subacquea, delle attrezzature subacquee e delle procedure di emergenza e soccorso, argomenti specifici della disciplina scientifica perseguita, come ad esempio
- tecniche di ricerca e rilevamento in superficie e in immersione, per localizzare e marcare con precisione oggetti e siti;
  - metodi di navigazione subacquea;
  - realizzazione ed utilizzo di transetti e griglie di ricerca;
  - tecniche di scavo;
  - uso di palloni di sollevamento,
  - tecniche di campionamento;
  - utilizzo di attrezzature scientifiche dedicate;
  - ecc.

## 2 ALLIEVI

### 2.1 Corsi base

#### Turistico AR

Denominazione	Turistico AR
Codice	P0
Organizzazione	Società o CCF
Brevetto	Formato credit card
Abilitato al rilascio	Istruttore di 1° Grado AR (M1) iscritto all'AIS
Età minima	12 anni
Requisiti minimi	Sufficiente abilità natatoria
Minime ore di T	3
Prove in AC	1
Minime uscite in AL	2
Abilitazione	- Profondità massima 10 m, accompagnato da un Sommozzatore esperto - Il brevetto costituisce credito per il conseguimento del brevetto di 1° Grado AR (P1) (vd. programma del corso)
Equivalenza CMAS	<i>Intro To Scuba Experience</i>
Visita medica	Certificato medico sportivo non agonistico
Rapporto ALL/ISTR in AL	2 ALL/1 ISTR

#### 1° Grado AR

Denominazione	1° Grado AR
Codice	P1
Organizzazione	Società o CCF
Brevetto	Formato credit card e diploma in A4
Abilitato al rilascio	Istruttore di 1° Grado AR (M1) iscritto all'AIS
Età minima	14 anni
Requisiti minimi	Sufficiente abilità natatoria
Minime ore di T	12
Minime ore di BD	10*
Minime uscite in AL	6
Abilitazione	Profondità massima 18 m, immersioni in curva di sicurezza ed in coppia
Equivalenza CMAS	<i>One Star Diver</i>
Visita medica	Certificato medico sportivo non agonistico
Rapporto ALL/ISTR in BD	4 ALL/1 ISTR 6 ALL/1 ISTR + 1 AIST 8 ALL/1 ISTR + 2 AIST
Rapporto ALL/ISTR in AL	Come in BD
Note	(*) È prevista la possibilità di adottare un programma didattico specifico per lo svolgimento del corso tutto in Acque Libere (mare o lago). Il programma del corso è denominato corso di 1° Grado AR "mare"

#### 2° Grado AR

Denominazione	2° Grado AR
Codice	P2
Organizzazione	Società o CCF
Brevetto	Formato credit card e diploma in A4
Abilitato al rilascio	Istruttore di 1° Grado AR (M1) iscritto all'AIS
Età minima	15 anni
Requisiti minimi	- 1° Grado AR (P1) o equiparato - Orientamento e Navigazione Sub (POn) o equiparato - 20 immersioni certificate
Minime ore di T	12
Minime ore di BD	20*
Minime uscite in AL	6

Abilitazione	Profondità massima 30 m, immersioni in curva di sicurezza ed in coppia, nei limiti di abilitazione dei brevetti
Equivalenza CMAS	<i>Two Star Diver (with 30 m max depth limit)</i>
Visita medica	Certificato medico sportivo non agonistico
Rapporto ALL/ISTR in BD	4 ALL/1 ISTR 6 ALL/1 ISTR + 1 AIST 8 ALL/1 ISTR + 2 AIST
Rapporto ALL/ISTR in AL	Come in BD
Note	(*) È prevista la possibilità di adottare un programma didattico specifico per lo svolgimento del corso tutto in Acque Libere (mare o lago). Il programma del corso è denominato corso di 2° Grado AR "mare"

### 3° Grado AR

Denominazione	3° Grado AR
Codice	P3
Organizzazione	Società o CCF
Brevetto	Formato credit card e diploma in A4
Abilitato al rilascio	Istruttore di 2° Grado AR (M2) iscritto all'AIS
Età minima	18 anni
Requisiti minimi	- 2° Grado AR (P2) o equiparato - 1 materia complementare conseguita prima del corso Immersione Profonda (PPr), a scelta tra: • Immersione Notturna (PNot) o equiparato • Nitrox Base (PNx1) o equiparato • Immersione su Relitti e Secche (PRs) o equiparato - Immersione Profonda (PPr) o equiparato - 50 immersioni certificate
Minime ore di T	12
Minime ore di BD	20
Minime uscite in AL	8
Abilitazione	- Profondità massima 42 m, immersioni in curva di sicurezza ed in coppia - Guida subacquea (Dive Leader), ovvero subacqueo esperto e completamente addestrato, idoneo a pianificare e condurre un gruppo di subacquei in immersioni (non didattiche) in modo competente e sicuro, nei limiti di abilitazione dei brevetti posseduti, sia in forma privata che all'interno di un Centro di Immersione
Equivalenza CMAS	<i>Three Star Diver</i>
Visita medica	Certificato medico sportivo non agonistico
Rapporto ALL/ISTR in BD	4 ALL/1 ISTR 6 ALL/1 ISTR + 1 AIST 8 ALL/1 ISTR + 2 AIST
Rapporto ALL/ISTR in AL	Come in BD

### Assistente Istruttore AR

Denominazione	Assistente Istruttore AR
Codice	PAiAr
Organizzazione	Società o CCF
Brevetto	Formato credit card e diploma in A4
Abilitato al rilascio	Istruttore di 2° Grado AR (M2) iscritto all'AIS
Età minima	18 anni
Requisiti minimi	- 3° Grado AR (P3) o equiparato - Esecutore BLS/D (PBlSD) o equiparato - Salvamento (PSas) o equiparato - 40 immersioni certificate, dopo il conseguimento del brevetto di 3° Grado AR (P3) o equiparato
Minime ore di T	10
Minime ore di BD	12
Minime uscite in AL	6
Abilitazione	Assistente Istruttore nei corsi di 1°, 2° e 3° Grado AR in T, BD e AL (secondo i rapporti

	ALL/ISTR indicati nelle griglie del Percorso Didattico AR)
Equivalenza CMAS	<i>Four Star Diver</i>
Visita medica	Certificato medico sportivo non agonistico
Rapporto ALL/ISTR in BD	4 ALL/1 ISTR
Rapporto ALL/ISTR in AL	Come in BD

## 2.2 Corsi di specializzazione

### Orientamento e Navigazione Sub

Denominazione	Orientamento e Navigazione Sub
Codice	POn
Organizzazione	Società o CCF
Brevetto	Formato credit card
Abilitato al rilascio	Istruttore di 1° Grado AR (M1) iscritto all'AIS
Età minima	14 anni
Requisiti minimi	- 1° Grado AR (P1) o equiparato - 10 immersioni certificate
Minime ore di T	3
Minime ore di BD	2
Minime uscite in AL	2
Obiettivi	Durante il corso l'Allievo acquisisce le nozioni teoriche e le capacità tecniche relative ad orientamento, navigazione e ricerca in ambiente subacqueo
Equivalenza CMAS	<i>Underwater Navigation</i>
Visita medica	Certificato medico sportivo non agonistico
Rapporto ALL/ISTR in BD	4 ALL/1 ISTR 6 ALL/1 ISTR + 1 AIST 8 ALL/1 ISTR + 2 AIST
Rapporto ALL/ISTR in AL	Come in BD

### Immersione Notturna

Denominazione	Immersione Notturna
Codice	PNot
Organizzazione	Società o CCF
Brevetto	Formato credit card
Abilitato al rilascio	Istruttore di 1° Grado AR (M1) iscritto all'AIS
Età minima	14 anni
Requisiti minimi	- 1° Grado AR (P1) o equiparato - 10 immersioni certificate
Minime ore di T	3
Minime ore di BD	2
Minime uscite in AL	2
Obiettivi	Durante il corso l'Allievo acquisisce le nozioni teoriche e le capacità tecniche necessarie ad effettuare in sicurezza immersioni notturne o con scarsa visibilità
Equivalenza CMAS	<i>Night Diving</i>
Visita medica	Certificato medico sportivo non agonistico
Rapporto ALL/ISTR in BD	4 ALL/1 ISTR 6 ALL/1 ISTR + 1 AIST 8 ALL/1 ISTR + 2 AIST
Rapporto ALL/ISTR in AL	Come in BD

### Nitrox Base

Denominazione	Nitrox Base
Codice	PNx1
Organizzazione	Società o CCF
Brevetto	Formato credit card
Abilitato al rilascio	Istruttore Nitrox Base (MNx1) iscritto all'AIS
Età minima	14 anni

Requisiti minimi	- 1° Grado AR (P1) o equiparato - 10 immersioni certificate
Minime ore di T	6
Minime uscite in AL	2
Abilitazione	- Immersioni in Nitrox con % di O <sub>2</sub> tra 21% e 40%, in curva di sicurezza ed in coppia - pO <sub>2</sub> massima sul fondo: 1,4 atm - Profondità massima: la minore fra la MOD della miscela utilizzata e la profondità massima permessa dal brevetto di base posseduto
Equivalenza CMAS	<i>Nitrox Diver</i>
Visita medica	Certificato medico sportivo non agonistico
Rapporto ALL/ISTR in AL	4 ALL/1 ISTR 6 ALL/1 ISTR + 1 AIST 8 ALL/1 ISTR + 2 AIST

### Nitrox Avanzato, Nitrox Estensione

Vd. Percorso Didattico Immersioni Avanzate, Area Nitrox, pag. 52 e seg.

### Biologia Marina di 1° Grado

Denominazione	Biologia Marina di 1° Grado
Codice	PBio1
Organizzazione	Società o CCF
Brevetto	Formato credit card
Abilitato al rilascio	Istruttore di Biologia Subacquea (MBio) iscritto all'AIS
Età minima	14 anni
Requisiti minimi	- Apneista Federale di 1° Grado (PApn1) o 1° Grado AR (P1) o equiparati - 10 immersioni certificate
Minime ore di T	6
Minime esercitazioni di Laboratorio terrestre	3
Minime esercitazioni in AL	2 (AR o Apnea)
Obiettivi	Durante il corso l'Allievo acquisisce un'adeguata conoscenza su: - ambiente marino - fondali - tassonomia degli organismi marini - organismi bentonici
Equivalenza CMAS	<i>Marine Biology Diver</i>
Visita medica	Certificato medico sportivo non agonistico
Rapporto ALL/ISTR in AL	4 ALL/1 ISTR 6 ALL/1 ISTR + 1 AIST 8 ALL/1 ISTR + 2 AIST

### Biologia Marina di 2° Grado

Denominazione	Biologia Marina di 2° Grado
Codice	PBio2
Organizzazione	Società o CCF
Brevetto	Formato credit card
Abilitato al rilascio	Istruttore di Biologia Subacquea (MBio) iscritto all'AIS
Età minima	14 anni
Requisiti minimi	- Biologia Marina di 1° Grado (PBio1) o equiparato
Minime ore di T	6
Minime esercitazioni di Laboratorio terrestre	3
Minime esercitazioni in AL	2 (AR o Apnea)
Obiettivi	Durante il corso l'Allievo acquisisce un'adeguata conoscenza su: - adattamenti degli organismi marini - organismi marini - organismi non sessili

	- tecniche avanzate di monitoraggio e campionamento biologico
Equivalenza CMAS	<i>Advanced Marine Biology Diver</i>
Visita medica	Certificato medico sportivo non agonistico
Rapporto ALL/ISTR in AL	4 ALL/1 ISTR 6 ALL/1 ISTR + 1 AIST 8 ALL/1 ISTR + 2 AIST

### Biologia delle Acque Dolci

Denominazione	Biologia delle Acque Dolci
Codice	PBioL
Organizzazione	Società o CCF
Brevetto	Formato credit card
Abilitato al rilascio	Istruttore di Biologia Subacquea (MBio) iscritto all'AIS
Età minima	14 anni
Requisiti minimi	- Apneista Federale di 1° Grado (PApn1) o 1° Grado AR (P1) o equiparati
-	- 10 immersioni certificate
Minime ore di T	5
Minime esercitazioni di Laboratorio terrestre	2
Minime esercitazioni in AL	2 (AR o Apnea)
Obiettivi	Durante il corso l'Allievo acquisisce un'adeguata conoscenza su <ul style="list-style-type: none"> <li>- ambiente delle acque dolci lacustri, fluviali e di torrente</li> <li>- geomorfologia e tipologia di laghi, fiumi e torrenti</li> <li>- tassonomia degli organismi di acqua dolce, ciclo dell'acqua</li> </ul>
Equivalenza CMAS	<i>Freshwater Biology Diver</i>
Visita medica	Certificato medico sportivo non agonistico
Rapporto ALL/ISTR in AL	4 ALL/1 ISTR 6 ALL/1 ISTR + 1 AIST 8 ALL/1 ISTR + 2 AIST

### Biologia Marina Tropicale

Denominazione	Biologia Marina Tropicale
Codice	PBioT
Organizzazione	Società o CCF
Brevetto	Formato credit card
Abilitato al rilascio	Istruttore di Biologia Subacquea (MBio) iscritto all'AIS
Età minima	14 anni
Requisiti minimi	- Apneista di 1° Grado (PApn1) o 1° Grado AR (P1) o equiparati
	- 10 immersioni certificate
Minime ore di T	5
Minime esercitazioni di Laboratorio terrestre	2
Minime esercitazioni in AL	2 (AR o Apnea)
Obiettivi	Durante il corso l'Allievo acquisisce un'adeguata conoscenza su <ul style="list-style-type: none"> <li>- ambiente marino tropicale</li> <li>- acque marine tropicali, fondali e barriere coralline</li> <li>- tassonomia degli organismi marini tropicali</li> <li>- mangrovie e ambienti tropicali</li> </ul>
Equivalenza CMAS	-
Visita medica	Certificato medico sportivo non agonistico
Rapporto ALL/ISTR in AL	4 ALL/1 ISTR 6 ALL/1 ISTR + 1 AIST 8 ALL/1 ISTR + 2 AIST

### Fotografia Subacquea

Denominazione	Fotografia Subacquea
Codice	PFs

Organizzazione	Società o CCF
Brevetto	Formato credit card
Abilitato al rilascio	Istruttore di Fotografia Subacquea (MFs1) iscritto all'AIS
Età minima	14 anni
Requisiti minimi	- Apneista Federale di 1° Grado (PApn1) o di 1° Grado AR (P1) o equiparati - 20 immersioni certificate
Minime ore di T	6
Minime ore di BD	3
Minime uscite in AL	2
Obiettivi	Durante il corso l'Allievo acquisisce le nozioni teorico-pratiche della fotografia subacquea
Equivalenza CMAS	<i>Underwater Photographer</i>
Visita medica	Certificato medico sportivo non agonistico
Rapporto ALL/ISTR in BD	4 ALL/1 ISTR 6 ALL/1 ISTR + 1 AIST 8 ALL/1 ISTR + 2 AIST
Rapporto ALL/ISTR in AL	Come in BD

### Video Sub

Denominazione	Video Sub
Codice	PVs
Organizzazione	Società o CCF
Brevetto	Formato credit card
Abilitato al rilascio	Istruttore di Video Sub (MVs) iscritto all'AIS
Età minima	14 anni
Requisiti minimi	- 1° Grado AR (P1) o equiparato - 20 immersioni certificate
Minime ore di T	12
Minime ore di Pratica	4
Obiettivi	Durante il corso l'Allievo acquisisce le nozioni teorico-pratiche di base della videoripresa subacquea
Equivalenza CMAS	-
Visita medica	Certificato medico sportivo non agonistico
Rapporto ALL/ISTR in Pratica	4 ALL/1 ISTR 6 ALL/1 ISTR + 1 AIST 8 ALL/1 ISTR + 2 AIST

### Immersione con Muta Stagna

Denominazione	Muta Stagna
Codice	PMs
Organizzazione	Società o CCF
Brevetto	Formato credit card
Abilitato al rilascio	Istruttore di 1° Grado AR (M1) abilitato e iscritto all'AIS
Età minima	14 anni
Requisiti minimi	- 1° Grado AR (P1) o equiparato - 20 immersioni certificate
Minime ore di T	5
Minime ore di BD	3
Minime uscite in AL	2
Obiettivi	Durante il corso l'Allievo acquisisce le nozioni teoriche e le capacità tecniche necessarie all'utilizzo della muta stagna
Equivalenza CMAS	<i>Dry Suit</i>
Visita medica	Certificato medico sportivo non agonistico
Rapporto ALL/ISTR in BD	4 ALL/1 ISTR 6 ALL/1 ISTR + 1 AIST 8 ALL/1 ISTR + 2 AIST
Rapporto ALL/ISTR in AL	Come in BD

### Immersione su Relitti e Secche

Denominazione	Immersione su Relitti e Secche
Codice	PRs
Organizzazione	Società o CCF
Brevetto	Formato credit card
Abilitato al rilascio	Istruttore di 1° Grado AR (M1) iscritto all'AIS
Età minima	15 anni
Requisiti minimi	- 2° Grado AR (P2) o equiparato - 30 immersioni certificate
Minime ore di T	5
Minime ore di BD	3
Minime uscite in AL	2
Abilitazione/Obiettivi	Durante il corso l'Allievo acquisisce le nozioni teoriche e le capacità tecniche necessarie ad effettuare in sicurezza immersioni su relitti (con interdizione di entrare al loro interno*) o secche, nei limiti del brevetto di base
Equivalenza CMAS	<i>Wreck Diver - Level I</i>
Visita medica	Certificato medico sportivo non agonistico
Rapporto ALL/ISTR in BD	4 ALL/1 ISTR 6 ALL/1 ISTR + 1 AIST 8 ALL/1 ISTR + 2 AIST
Rapporto ALL/ISTR in AL	Come in BD
Note	(*) È consentito l'ingresso in ambienti semiaperti, di ampie dimensioni, che garantiscono il costante contatto visivo con l'esterno e l'immediata e agevole fuoriuscita da parte di tutti i subacquei

### Introduzione all'Archeologia Subacquea

In via di definizione

### Archeologia Subacquea di 1° Grado

In via di definizione

### Archeologia Subacquea di 2° Grado

In via di definizione

### Scooter Subacqueo di 1° Grado

Denominazione	Scooter Subacqueo di 1° Grado
Codice	PDpv1
Organizzazione	Società o CCF
Brevetto	Formato credit card
Abilitato al rilascio	Istruttore di Scooter Subacqueo di 1° Grado (MDpv1) iscritto all'AIS
Età minima	16 anni
Requisiti minimi	- 2° Grado AR (P2) o equiparato - 30 immersioni certificate
Minime ore di T	4
Minime uscite in AL	4
Obiettivi	Immersioni con Scooter subacqueo (classe 1 o superiore), in ambienti non ostruiti, nel rispetto della profondità del brevetto posseduto e della massima profondità operativa del mezzo utilizzato
Equivalenza CMAS	<i>Recreational Scooter Diver - Level I</i>
Visita medica	Certificato medico sportivo non agonistico
Rapporto ALL/ISTR in AL	4 ALL/1 ISTR

### Scooter Subacqueo di 2° Grado

Vd. Percorso Didattico Immersioni Avanzate, Area Nitrox, pag. 52 e seg.

### Speleologia Subacquea di 1° Grado

Denominazione	Speleologia Subacquea di 1° Grado (Caverna)
---------------	---



Codice	PSP1
Organizzazione	Società o CCF
Brevetto	Formato credit card
Abilitato al rilascio	Istruttore di Speleologia Subacquea di 1° Grado (MSP1) iscritto all'AIS
Età minima	16 anni
Requisiti minimi	<ul style="list-style-type: none"> <li>- 2° Grado AR (P2) o equiparato</li> <li>- 30 immersioni certificate</li> <li>- Raccomandato <ul style="list-style-type: none"> <li>• Immersione Notturna (PNot) o equiparato</li> <li>• Advanced Skills Diver (PSd1) o equiparato</li> </ul> </li> </ul>
Minime ore di T	6
Minime ore di BD	3
Minime uscite in AL	4
Abilitazione	<ul style="list-style-type: none"> <li>- Immersioni in ambiente "Caverna" o "Zona 1" in coppia ed in curva di sicurezza</li> <li>- Profondità massima: 20 m</li> <li>- Distanza massima dalla superficie esterna: 50 m</li> </ul>
Equivalenza CMAS	<i>Cave Diver - Level I</i>
Visita medica	Certificato medico sportivo non agonistico
Rapporto ALL/ISTR in BD	4 ALL/1 ISTR
Rapporto ALL/ISTR in AL	Come in BD

### Speleologia Subacquea di 2° Grado

Vd. Percorso Didattico Immersioni Avanzate, Area Speleologia Subacquea, pag. 55 e seg.

### Speleologia Subacquea di 3° Grado

Vd. Percorso Didattico Immersioni Avanzate, Area Speleologia Subacquea, pag. 55 e seg.

### Sidemount

Denominazione	Sidemount
Codice	PSm1
Organizzazione	Società o CCF
Brevetto	Formato credit card
Abilitato al rilascio	Istruttore Sidemount Base (MSm1) iscritto all'AIS
Età minima	16 anni
Requisiti minimi	<ul style="list-style-type: none"> <li>- 1° Grado AR (P1) o equiparato</li> <li>- 30 immersioni certificate</li> <li>- Raccomandato: <ul style="list-style-type: none"> <li>• Advanced Skills Diver (PSd1) o equiparato</li> </ul> </li> </ul>
Minime ore di T	4
Minime ore di BD	3
Minime uscite in AL	2
Abilitazione	Immersioni in tecnica Sidemount con l'uso di 2 bombole, in curva di sicurezza ed in coppia nei limiti permessi dal brevetto posseduto
Equivalenza CMAS	<i>Sidemount Diver</i>
Visita medica	Certificato medico sportivo non agonistico
Rapporto ALL/ISTR in AL	4 ALL/1 ISTR 6 ALL/1 ISTR + 1 AIST 8 ALL/1 ISTR + 2 AIST

### Immersione in Quota

Denominazione	Immersione in Quota
Codice	PQt
Organizzazione	Società o CCF
Brevetto	Formato credit card
Abilitato al rilascio	Istruttore di Immersione in Quota (MQt) iscritto all'AIS
Età minima	16 anni
Requisiti minimi	<ul style="list-style-type: none"> <li>- 2° Grado AR (P2) o equiparato</li> <li>- 30 immersioni certificate</li> </ul>

	- Raccomandati <ul style="list-style-type: none"> <li>• Immersione Notturna (PNot) o equiparato</li> <li>• Muta stagna (PMs) o equiparato</li> </ul>
Minime ore di T	6
Minime ore di BD	2
Minime uscite in AL	2
Abilitazione	Durante il corso l'Allievo acquisisce le nozioni teoriche e le capacità tecniche necessarie ad effettuare in sicurezza immersioni in alta quota, con i seguenti limiti: <ul style="list-style-type: none"> <li>- Immersioni in coppia ed in curva di sicurezza</li> <li>- Limite massimo di altitudine: 2500 m s.l.m.</li> <li>- Limite di profondità (per immersioni senza acclimatamento): 18 m</li> <li>- Numero massimo di immersioni al giorno: 1</li> <li>- Nessun passaggio di gruppo in quota entro le 24 ore</li> </ul>
Equivalenza CMAS	<i>Altitude Diver</i>
Visita medica	Certificato medico sportivo non agonistico
Rapporto ALL/ISTR in BD	4 ALL/1 ISTR 6 ALL/1 ISTR + 1 AIST in possesso del brevetto di specializzazione 8 ALL/1 ISTR + 2 AIST in possesso del brevetto di specializzazione
Rapporto ALL/ISTR in AL	2 ALL/1 ISTR 4 ALL/1 ISTR + 1 AIST in possesso del brevetto di specializzazione 6 ALL/1 ISTR + 2 AIST in possesso del brevetto di specializzazione

### Immersione Sotto i Ghiacci

Denominazione	Immersione Sotto i Ghiacci
Codice	PSg
Organizzazione	Società o CCF
Brevetto	Formato credit card
Abilitato al rilascio	Istruttore di Immersione sotto i Ghiacci (MSg) iscritto all'AIS
Età minima	16 anni
Requisiti minimi	- 2° Grado AR (P2) o equiparato - 40 immersioni certificate - Raccomandati <ul style="list-style-type: none"> <li>• Immersione Notturna (PNot) o equiparato</li> <li>• Muta stagna (PMs) o equiparato</li> <li>• Immersione in Quota (PQt) o equiparato</li> </ul>
Minime ore di T	2
Minime ore di BD	2
Minime uscite in AL	2
Abilitazione	Durante il corso l'Allievo acquisisce le nozioni teoriche e le capacità tecniche necessarie ad effettuare in sicurezza immersioni sotto i ghiacci, per un tempo massimo di 20 minuti, con adeguata assistenza in superficie e con sagola guida e/o cima di sicurezza
Equivalenza CMAS	<i>Ice Diver</i>
Visita medica	Certificato medico sportivo non agonistico
Rapporto ALL/ISTR in BD	4 ALL/1 ISTR 6 ALL/1 ISTR + 1 AIST in possesso del brevetto di specializzazione 8 ALL/1 ISTR + 2 AIST in possesso del brevetto di specializzazione
Rapporto ALL/ISTR in AL	2 ALL/1 ISTR 4 ALL/1 ISTR + 1 AIST in possesso del brevetto di specializzazione

### Immersione Profonda

Denominazione	Immersione Profonda
Codice	PPr
Organizzazione	Società o CCF
Brevetto	Formato credit card
Abilitato al rilascio	Istruttore di 2° Grado AR (M2) iscritto all'AIS
Età minima	16 anni
Requisiti minimi	- 2° Grado AR (P2) o equiparato - 1 materia complementare a scelta tra:

	<ul style="list-style-type: none"> <li>• Immersione Notturna (PNot) o equiparato</li> <li>• Nitrox Base (PNx1) o equiparato</li> <li>• Immersione su Relitti e Secche (PRs) o equiparato</li> </ul> - 40 immersioni certificate
Minime ore di T	6
Minime ore di BD	10
Minime uscite in AL	4
Abilitazione	Immersioni fino alla profondità massima di 42 m, in curva di sicurezza ed in coppia
Equivalenza CMAS	<i>Two Star Diver</i> (with 42 m max depth limit)
Visita medica	Certificato medico sportivo non agonistico
Rapporto ALL/ISTR in BD	4 ALL/1 ISTR 6 ALL/1 ISTR + 1 AIST 8 ALL/1 ISTR + 2 AIST
Rapporto ALL/ISTR in AL	Come in BD

### Aiuto Operatore di Protezione Civile

Denominazione	Aiuto Operatore Subacqueo di Protezione Civile
Codice	POpc1
Organizzazione	Società
Brevetto	Formato credit card
Abilitato al rilascio	Istruttore di Operatore di Protezione Civile (MOpc) iscritto all'AIS
Età minima	18 anni
Requisiti minimi	- 2° Grado AR (P2) o equiparato - 50 immersioni certificate
Minime ore di T	20
Minime ore di Pratica	20
Abilitazione	- Inserimento nei nuclei di protezione civile FIPSAS come assistente sommozzatore in tutti gli scenari operativi - Effettuare operazioni di addestramento nei limiti del brevetto posseduto, sotto la supervisione e la responsabilità di un Capo squadra o un Vice Capo squadra
Equivalenza CMAS	-
Visita medica	Certificato medico sportivo non agonistico
Rapporto ALL/ISTR in BD (Pratica)	Max 2 ALL/1 ISTR Max 4 ALL/1 ISTR + 1 POpc2
Rapporto ALL/ISTR in AL	Max 1 ALL/1 ISTR Max 2 ALL/1 ISTR + 1 POpc2

### Operatore di Protezione Civile

Denominazione	Operatore Subacqueo di Protezione Civile
Codice	POpc2
Organizzazione	Società
Brevetto	Formato credit card
Abilitato al rilascio	Istruttore di Operatore di Protezione Civile (MOpc) iscritto all'AIS
Età minima	18 anni
Requisiti minimi	- Immersione Notturna (PNot) o equiparato - Muta Stagna (PMs) o equiparato - Immersione Profonda (PPr) o equiparato - Salvamento (PSas) o equiparato - Aiuto Operatore Subacqueo di Protezione Civile (POpc1) - 10 immersioni certificate come Aiuto Operatore di Protezione Civile
Minime ore di T	20
Minime ore di Pratica	30
Abilitazione	- Inserimento nei nuclei sommozzatori di protezione civile FIPSAS - Svolgere operazioni in immersione in curva di sicurezza, ad una profondità massima di 40 m - Operare, previa autorizzazione delle autorità competenti, in tutti gli scenari in forma associativa, in stretta collaborazione con gli organi ministeriali individuati dalla

	normativa in vigore
Equivalenza CMAS	-
Visita medica	Certificato medico sportivo non agonistico
Rapporto ALL/ISTR in BD (Pratica)	Max 2 ALL/1 ISTR Max 4 ALL/1 ISTR + 1 POpc2
Rapporto ALL/ISTR in AL	Max 1 ALL/1 ISTR Max 2 ALL/1 ISTR + 1 POpc2

## ARO

Denominazione	ARO
Codice	PAro
Organizzazione	Società o CCF
Brevetto	Formato credit card
Abilitato al rilascio	Istruttore ARO (MAro) iscritto all'AIS
Età minima	18 anni
Requisiti minimi	- 2° Grado AR (P2) o equiparato - Nitrox Base (PNx1) o equiparato - 50 immersioni certificate
Minime ore di T	6
Minime ore di BD	8
Minime uscite in AL	2
Abilitazione	Immersioni con ARO in coppia, ad una profondità massima di 6 m, nei limiti di esposizione stabiliti dal NOAA e con pause di circa 5 minuti in aria ogni 20 minuti in ossigeno
Equivalenza CMAS	-
Visita medica	Certificato medico sportivo non agonistico
Rapporto ALL/ISTR in BD	4 ALL/1 ISTR
Rapporto ALL/ISTR in AL	2 ALL/1 ISTR

## 2.3 Brevetti di riconoscimento

### Sommizzatore Esperto AR Bronzo

Denominazione	Sommizzatore Esperto AR Bronzo
Codice	PBr
Rilascio	Consiglio di Settore DS, su richiesta del Presidente di società o del Responsabile di CCF
Brevetto	Formato credit card
Requisiti	250 immersioni certificate

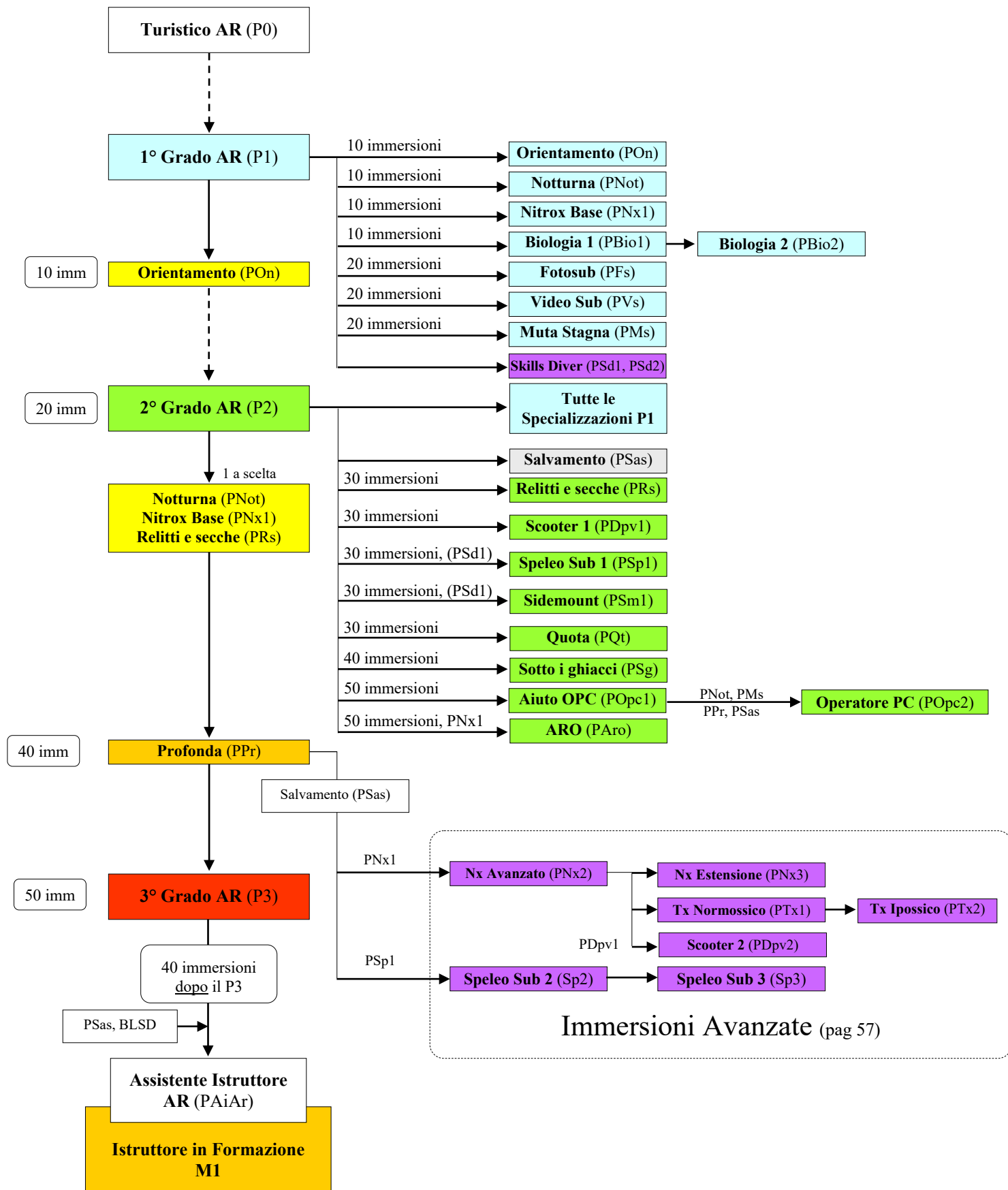
### Sommizzatore Esperto AR Argento

Denominazione	Sommizzatore Esperto AR Argento
Codice	PAg
Rilascio	Consiglio di Settore DS, su richiesta del Presidente di società o del Responsabile di CCF
Brevetto	Formato credit card
Requisiti	500 immersioni certificate

### Sommizzatore Esperto AR Oro

Denominazione	Sommizzatore Esperto AR Oro
Codice	POr
Rilascio	Consiglio di Settore DS, su richiesta del Presidente di società o del Responsabile di CCF
Brevetto	Formato credit card
Requisiti	1000 immersioni certificate

## 2.4 Sintesi Grafica Allievi AR



## 3 ISTRUTTORI

### 3.1 Corsi base

#### Istruttore di 1° Grado AR

Denominazione	Istruttore di 1° Grado AR
Codice	M1
Organizzazione	Società o CCF su delega del Consiglio di Settore DS
Brevetto	Formato credit card e diploma in A4
Abilitato al rilascio	Commissario Federale AR (CAr) iscritto all'AIS
Età minima	18 anni
Requisiti minimi	<ul style="list-style-type: none"><li>- Esecutore BLSd (PBlsd) o equiparato</li><li>- Esecutore OFA (POx) o equiparato</li><li>- Salvamento (PSas) o equiparato</li><li>- Nitrox Base (PNx1) o equiparato</li><li>- Immersione Notturna (PNot) o equiparato</li><li>- Immersione su Relitti e Secche (PRs) o equiparato</li><li>- Assistente Istruttore AR (PAiAr) o equiparato</li><li>- LIF M1 compilato in ogni sua parte*</li><li>- 150 immersioni certificate</li><li>- Affiancamento, con giudizio positivo, in almeno 1 corso di 1° Grado AR (P1) e 1 corso di 2° Grado AR (P2) in qualità di AIST**</li></ul>
Minimi giorni di corso	1 (per il Modulo 1) 3 consecutivi (per i Moduli 2 e 3)
Minime uscite in AL	3
Abilitazione	Svolgere corsi e rilasciare brevetti di <ul style="list-style-type: none"><li>- Turistico AR (P0)</li><li>- 1° Grado AR (P1)</li><li>- 2° Grado AR (P2)</li><li>- Orientamento e Navigazione Sub (POn)</li><li>- Immersione Notturna (PNot)</li><li>- Nitrox Base (PNx1)***</li><li>- Immersione su Relitti e Secche (PRs)</li><li>- Salvamento (PSas)</li></ul> Svolgere corsi e rilasciare brevetti di (se in possesso del relativo brevetto Allievo di specializzazione) <ul style="list-style-type: none"><li>- Immersione con Muta Stagna (PMs)</li></ul>
Equivalenza CMAS	<i>One Star Instructor</i>
Visita medica	Certificato medico sportivo non agonistico
Rapporto candidati/COMM	6 candidati/1 COMM Federale AR + 1 Trainer AR
Note	(*) I requisiti per entrare in possesso del LIF sono <ul style="list-style-type: none"><li>• 40 immersioni certificate, dopo il conseguimento del brevetto di 3° Grado AR (P3);</li><li>• certificato di idoneità sportiva non agonistica (inserito nel sistema informatico);</li><li>• tessera FIPSAS.</li></ul> (**) Concorrono al requisito anche gli eventuali affiancamenti svolti in qualità di collaboratore durante il corso di Assistente Istruttore AR (PAiAr).(***) Il Nitrox Base è argomento della Sessione di Esame Istruttore di 1° Grado AR (M1). Il candidato Istruttore che supera positivamente la Sessione di Esame consegue anche il brevetto di Istruttore Nitrox Base (MNx1).

#### Istruttore di 2° Grado AR

Denominazione	Istruttore di 2° Grado AR
Codice	M2
Organizzazione	Società o CCF su delega del Consiglio di Settore DS
Brevetto	Formato credit card e diploma in A4
Abilitato al rilascio	Commissario Federale AR (CAr) iscritto all'AIS

Età minima	21 anni
Requisiti minimi	<ul style="list-style-type: none"> <li>- Esecutore BLSd (PBlsd) o equiparato</li> <li>- Esecutore OFA (POx) o equiparato</li> <li>- Salvamento (PSas) o equiparato</li> <li>- Istruttore di 1° Grado AR (M1)</li> <li>- LIF M2 completo in tutte le sue parti*</li> <li>- Sommozzatore Esperto AR Bronzo (PBr), corrispondente a 250 immersioni certificate</li> <li>- Affiancamento, con giudizio positivo, in almeno 1 corso di Immersione Profonda (PPr) e almeno 1 corso di 3° Grado AR (P3) in qualità di AIST</li> <li>- Direttore di corso in almeno: <ul style="list-style-type: none"> <li>• 3 corsi Base di 1° Grado AR (P1) e/o 2° Grado AR (P2)</li> <li>• 1 corso di specializzazione</li> </ul> </li> </ul>
Minimi giorni di corso	1 (per il Modulo 1) 4 consecutivi (per i Moduli 2 e 3)
Minime ore di BD	Secondo il programma del corso redatto dal Consiglio di Settore DS
Minime uscite in AL	3
Abilitazione**	<ul style="list-style-type: none"> <li>- Tutte le abilitazioni dell'Istruttore di 1° Grado AR (M1)**</li> <li>- Svolgere corsi e rilasciare brevetti di <ul style="list-style-type: none"> <li>• Immersione Profonda (PPr)</li> <li>• 3° Grado AR (P3)</li> <li>• Assistente Istruttore AR (PAiAr)</li> </ul> </li> <li>- Ruolo di Tutor per gli IF AR (MTut)</li> </ul>
Equivalenza CMAS	<i>Two Star Instructor</i>
Visita medica	Certificato medico sportivo non agonistico
Rapporto candidati/COMM	6 candidati/1 COMM Federale AR + 1 Trainer AR
Note	<p>(*) I requisiti per entrare in possesso del LIF sono:</p> <ul style="list-style-type: none"> <li>• Istruttore di 1° Grado AR (M1);</li> <li>• certificato di idoneità sportiva non agonistica (inserito nel sistema informatico);</li> <li>• tessera FIPSAS.</li> </ul> <p>(**) L'Istruttore di 2° Grado AR (M2) deve possedere buona preparazione, almeno teorica, su tutte le specializzazioni del Percorso Didattico Subacqueo FIPSAS (deve essere in grado di rispondere con sufficiente competenza alle domande dell'Allievo e indirizzarlo opportunamente).</p>

### Istruttore di 3° Grado AR

Denominazione	Istruttore di 3° Grado AR
Codice	M3
Organizzazione	Consiglio di Settore DS
Brevetto	Formato credit card e diploma in A4
Abilitato al rilascio	Commissario Federale AR (CAr) iscritto all'AIS
Età minima	25 anni
Requisiti minimi*	<ul style="list-style-type: none"> <li>- Esecutore BLSd (PBlsd) o equiparato</li> <li>- Esecutore OFA (POx) o equiparato</li> <li>- Salvamento (PSas) o equiparato</li> <li>- Istruttore di 2° Grado AR (M2)</li> <li>- Sommozzatore Esperto AR Argento (PAg), corrispondente a 500 immersioni certificate</li> <li>- Direttore di corso in almeno 10 corsi Allievo</li> <li>- Ruolo di Tutor per almeno 2 anni</li> </ul>
Minimi giorni di corso	4 consecutivi
Minime ore di BD	Secondo il programma del corso redatto dal Consiglio di Settore DS
Minime uscite in AL	Secondo il programma del corso redatto dal Consiglio di Settore DS
Abilitazione	<ul style="list-style-type: none"> <li>- Tutte le abilitazioni dell'Istruttore di 2° Grado AR (M2)</li> <li>- Ricoprire il ruolo di Trainer (su nomina del Consiglio di Settore DS) e Direttore di corso agli Esami di Abilitazione per Istruttori</li> </ul>
Equivalenza CMAS	<i>Three Star Instructor</i>
Visita medica	Certificato medico sportivo non agonistico

Rapporto candidati/COMM	6 candidati/1 COMM Federale AR + 1 Trainer AR
Note	(*) Contestualmente alla pubblicazione del bando del corso, sarà pubblicata una matrice di crediti, ovvero una serie di titoli con opportuni pesi, che permetteranno di stabilire la graduatoria di accesso al corso.

### Commissario AR

Denominazione	Commissario AR
Codice	CAR
Organizzazione	-
Brevetto	Formato credit card e Diploma in A4
Abilitato al rilascio	Nomina del Consiglio Federale su proposta del Consiglio di Settore DS
Età minima	21 anni
Requisiti minimi*	<ul style="list-style-type: none"> <li>- Istruttore di 3° Grado AR (M3) iscritto all'AIS</li> <li>- Maestro d'Immersione Bronzo (SBr), brevetto di riconoscimento per Istruttori con 10 anni di anzianità</li> <li>- Partecipazione, in qualità di Trainer, ad almeno 3 sessioni d'esame, con parere finale favorevole da parte del Commissario affiancato</li> <li>- Aver ricoperto la carica di DT o di Collaboratore del DT in qualità di Tutor</li> </ul>
Minimi giorni di corso	-
Minime ore in BD	-
Minime uscite in AL	-
Abilitazione	Presiede la Commissione d'esame per Istruttori AR
Equivalenza CMAS	-
Visita medica	Certificato medico sportivo non agonistico
Rapporto candidati/COMM	-
Note	(*) Contestualmente alla pubblicazione del bando del corso, sarà pubblicata una matrice di crediti, ovvero una serie di titoli con opportuni pesi, che permetteranno di stabilire la graduatoria di accesso al corso.

## 3.2 Corsi di specializzazione

### Istruttore Nitrox Base

Denominazione	Istruttore Nitrox Base
Codice	MNx1
Organizzazione	Società o CCF su delega del Consiglio di Settore DS
Brevetto	Formato credit card
Abilitato al rilascio	Commissario Federale AR (CAR) iscritto all'AIS
Età minima	18 anni
Requisiti minimi	<ul style="list-style-type: none"> <li>- Esecutore BLSd (PBlsd) o equiparato</li> <li>- Esecutore OFA (POx) o equiparato</li> <li>- Salvamento (PSas) o equiparato</li> <li>- Istruttore di 1° Grado AR (M1)</li> <li>- Nitrox Base (PNx1) o equiparato</li> <li>- 10 immersioni Nitrox Base certificate</li> <li>- Affiancamento, con giudizio positivo, in almeno 1 corso di Nitrox Base (PNx1) in qualità di AIST</li> </ul>
Minimi giorni di corso	1
Abilitazione	Svolgere corsi e rilasciare brevetti di Nitrox Base (PNx1)
Equivalenza CMAS	<i>Nitrox Instructor</i>
Visita medica	Certificato medico sportivo non agonistico
Rapporto candidati/COMM	6 candidati/1 COMM Federale AR + 1 Trainer AR
Note	L'Istruttore di 1° Grado AR (M1) o superiore, se in possesso di tutti i requisiti indicati nella griglia, anziché partecipare ad una sessione d'esame specifica può conseguire il titolo di Istruttore Nitrox Base (MNx1) partecipando ad un aggiornamento presso il CeFIS della durata di 1 giorno, che preveda una parte di formazione teorico-pratica e un test di valutazione scritto (non sono previste immersioni). Non è previsto il pagamento di 100 euro per l'autorizzazione al corso, ma solo il pagamento delle spese di brevetto a carico



	del richiedente.
--	------------------

### Istruttore Nitrox Avanzato, Istruttore Nitrox Estensione

Vd. Percorso Didattico Immersioni Avanzate, Area Nitrox, pag. 58 e seg.

### Istruttore di Biologia Subacquea

Denominazione	Istruttore di Biologia Subacquea
Codice	MBio
Organizzazione	Società o CCF su delega del Consiglio di Settore DS
Brevetto	Formato credit card
Abilitato al rilascio	Commissario Federale AR (CAr) iscritto all'AIS
Età minima	18 anni
Requisiti minimi	<ul style="list-style-type: none"> <li>- Esecutore BLSO (PBlso) o equiparato</li> <li>- Esecutore OFA (POx) o equiparato</li> <li>- Salvamento (PSas) o equiparato</li> <li>- Assistente Istruttore AR (PAiAr) o equiparato</li> <li>- Biologia Marina di 2° Grado (PBio2) o equiparato</li> <li>- 150 immersioni certificate</li> <li>- Affiancamenti*, con giudizio positivo, in almeno 1 corso di Biologia Marina di 1° Grado (PBio1) e 1 corso di Biologia Marina di 2° Grado (PBio2) in qualità di AIST</li> </ul>
Minimi giorni di corso	3
Minime uscite in AL	3 (AR o Apnea)
Abilitazione	Svolgere corsi e rilasciare brevetti di: <ul style="list-style-type: none"> <li>- Biologia Marina di 1° Grado (PBio1)</li> <li>- Biologia Marina di 2° Grado (PBio2)</li> <li>- Biologia delle Acque Dolci (PBioL)</li> <li>- Biologia Marina Tropicale (PBioT)</li> </ul>
Equivalenza CMAS	<i>Marine Biology Instructor</i>
Visita medica	Certificato medico sportivo non agonistico
Rapporto candidati/COMM	6 candidati/1 COMM Federale AR + 1 Trainer AR
Note	(*) Durante gli affiancamenti l'Allievo deve ricevere, all'interno della società o del CeFIS, opportune lezioni relative a sistema didattico FIPSAS, figura dell'Istruttore, comunicazione, organizzazione dei corsi, metodologie didattiche specifiche del corso, gestione della classe, obblighi, responsabilità civile, ecc. Questi argomenti sono oggetto di valutazione in sede di esame Istruttore. Se il candidato è in possesso del brevetto di 1° Grado AR (M1) è sufficiente 1 solo affiancamento.

### Istruttore di Fotografia Subacquea

Denominazione	Istruttore Fotosub
Codice	MFs
Organizzazione	Società o CCF su delega del Consiglio di Settore DS
Brevetto	Formato credit card
Abilitato al rilascio	Commissario Federale AR (CAr) iscritto all'AIS
Età minima	18 anni
Requisiti minimi	<ul style="list-style-type: none"> <li>- Esecutore BLSO (PBlso) o equiparato</li> <li>- Esecutore OFA (POx) o equiparato</li> <li>- Salvamento (PSas) o equiparato</li> <li>- Assistente Istruttore AR (PAiAr)</li> <li>- Fotosub (PFs) o equiparato</li> <li>- Consegna di 20 diapositive o immagini digitali subacquee personali</li> <li>- 150 immersioni certificate</li> <li>- Affiancamenti*, con giudizio positivo, in almeno 2 corsi di Fotografia Subacquea (PFs) in qualità di AIST</li> </ul>
Minimi giorni di corso	4 (anche 2 + 2)
Minime ore di BD	4
Minime uscite in AL	2
Abilitazione	Svolgere corsi e rilasciare brevetti di Fotografia Subacquea (PFs)
Equivalenza CMAS	<i>Photo Instructor - Level I</i>

Visita medica	Certificato medico sportivo non agonistico
Rapporto candidati/COMM	6 candidati/1 COMM Federale AR + 1 Trainer AR
Note	(*) Durante gli affiancamenti l'Allievo deve ricevere, all'interno della società o del CeFIS, opportune lezioni relative a sistema didattico FIPSAS, figura dell'Istruttore, comunicazione, organizzazione dei corsi, metodologie didattiche specifiche del corso, gestione della classe, obblighi, responsabilità civile, ecc. Questi argomenti sono oggetto di valutazione in sede di esame Istruttore. Se il candidato è in possesso del brevetto di 1° Grado AR (M1) è sufficiente 1 solo affiancamento.

### Istruttore di Video Sub

Denominazione	Istruttore Video Sub
Codice	MVs
Organizzazione	Società o CCF su delega del Consiglio di Settore DS
Brevetto	Formato credit card
Abilitato al rilascio	Commissario Federale AR (CAr) iscritto all'AIS
Età minima	18 anni
Requisiti minimi	<ul style="list-style-type: none"> <li>- Esecutore BLSA (PBlsd) o equiparato</li> <li>- Esecutore OFA (POx) o equiparato</li> <li>- Salvamento (PSas) o equiparato</li> <li>- Assistente Istruttore AR (PAiAr)</li> <li>- Video Sub (PVs) o equiparato</li> <li>- 150 immersioni certificate</li> <li>- Affiancamento*, con giudizio positivo, in almeno 2 corsi di Video Sub (PVs) in qualità di AIST</li> </ul>
Minimi giorni di corso	2
Minime uscite in AL	2
Abilitazione	Svolgere corsi e rilasciare brevetti di Video Sub (PVs)
Equivalenza CMAS	-
Visita medica	Certificato medico sportivo non agonistico
Rapporto candidati/COMM	6 candidati/1 COMM Federale AR + 1 Trainer AR
Note	(*) Durante gli affiancamenti l'Allievo deve ricevere, all'interno della società o del CeFIS, opportune lezioni relative a sistema didattico FIPSAS, figura dell'Istruttore, comunicazione, organizzazione dei corsi, metodologie didattiche specifiche del corso, gestione della classe, obblighi, responsabilità civile, ecc. Questi argomenti sono oggetto di valutazione in sede di esame Istruttore. Se il candidato è in possesso del brevetto di 1° Grado AR (M1) è sufficiente 1 solo affiancamento.

### Istruttore di Archeologia Subacquea

In aggiornamento

### Istruttore di Scooter Subacqueo di 1° Grado

Denominazione	Istruttore Scooter Subacqueo di 1° Grado
Codice	MDpv1
Organizzazione	Società o CCF su delega del Consiglio di Settore DS
Brevetto	Formato credit card
Abilitato al rilascio	Commissario Federale AR (CAr) iscritto all'AIS
Età minima	21 anni
Requisiti minimi	<ul style="list-style-type: none"> <li>- Esecutore BLSA (PBlsd) o equiparato</li> <li>- Esecutore OFA (POx) o equiparato</li> <li>- Salvamento (PSas) o equiparato</li> <li>- Istruttore di 1° Grado AR (M1)</li> <li>- Scooter Subacqueo di 1° Grado (PDpv1) o equiparato</li> <li>- 50 immersioni con Scooter Subacqueo certificate</li> <li>- Affiancamento, con giudizio positivo, in almeno 1 corso di Scooter Subacqueo di 1° Grado (PDpv1) in qualità di AIST</li> </ul>
Minimi giorni di corso	2
Minime uscite in AL	4
Abilitazione	Svolgere corsi e rilasciare brevetti di Scooter Subacqueo di 1° Grado (PDpv1)

Equivalenza CMAS	<i>Recreational Scooter Instructor - Level I</i>
Visita medica	Certificato medico sportivo non agonistico
Rapporto candidati/COMM	6 candidati/1 COMM Federale AR + 1 Trainer AR

### Istruttore di Scooter Subacqueo di 2° Grado

Vd. Percorso Didattico Immersioni Avanzate, Area Nitrox, pag. 58 e seg.

### Istruttore di Speleologia Subacquea di 1° Grado

Denominazione	Istruttore di Speleologia Subacquea di 1° Grado
Codice	MSP1
Organizzazione	Società o CCF su delega del Consiglio di Settore DS
Brevetto	Formato credit card
Abilitato al rilascio	Commissario Federale AR (CAr) iscritto all'AIS
Età minima	21 anni
Requisiti minimi	<ul style="list-style-type: none"> <li>- Esecutore BLSA (PBlSD) o equiparato</li> <li>- Esecutore OFA (POx) o equiparato</li> <li>- Salvamento (PSAs) o equiparato</li> <li>- Istruttore di 1° Grado AR (M1)</li> <li>- Speleologia Subacquea di 2° Grado (PSP2) o equiparato</li> <li>- 50 immersioni in ambiente ostruito certificate, di cui almeno 25 in grotta</li> <li>- Affiancamento, con giudizio positivo, in almeno 1 corso di Speleologia Subacquea di 1° Grado (PSP1) in qualità di AIST</li> </ul>
Minimi giorni di corso	2
Minime uscite in AL	2
Abilitazione	Svolgere corsi e rilasciare brevetti di Speleologia Subacquea di 1° Grado (PSP1)
Equivalenza CMAS	<i>Cave Diving Instructor - Level I</i>
Visita medica	Certificato medico sportivo non agonistico
Rapporto candidati/COMM	6 candidati/1 COMM Federale AR + 1 Trainer AR

### Istruttore di Speleologia Subacquea di 2° Grado

Vd. Percorso Didattico Immersioni Avanzate, Area Speleologia Subacquea, pag. 61 e seg.

### Istruttore Sidemount

Denominazione	Istruttore Sidemount
Codice	MSM1
Organizzazione	Società o CCF su delega del Consiglio di Settore DS
Brevetto	Formato credit card
Abilitato al rilascio	Commissario Federale AR (CAr) iscritto all'AIS
Età minima	21 anni
Requisiti minimi	<ul style="list-style-type: none"> <li>- Esecutore BLSA (PBlSD) o equiparato</li> <li>- Esecutore OFA (POx) o equiparato</li> <li>- Salvamento (PSAs) o equiparato</li> <li>- Istruttore di 1° Grado AR (M1)</li> <li>- Immersione Sidemount (PSM1) o equiparato</li> <li>- 50 immersioni in Sidemount certificate</li> <li>- Affiancamento, con giudizio positivo, in almeno 1 corso di Sidemount (PSM1) in qualità di AIST</li> </ul>
Minimi giorni di corso	2
Minime uscite in AL	4
Abilitazione	Svolgere corsi e rilasciare brevetti di Sidemount (PSM1)
Equivalenza CMAS	-
Visita medica	Certificato medico sportivo non agonistico
Rapporto candidati/COMM	6 candidati/1 COMM Federale AR + 1 Trainer AR

### Istruttore di Immersione in Quota

Denominazione	Istruttore di Immersione in Quota
Codice	MQT

Organizzazione	Società o CCF su delega del Consiglio di Settore DS
Brevetto	Formato credit card
Abilitato al rilascio	Commissario Federale AR (CAr) iscritto all'AIS
Età minima	21 anni
Requisiti minimi	<ul style="list-style-type: none"> <li>- Esecutore BLSA (PBlsd) o equiparato</li> <li>- Esecutore OFA (POx) o equiparato</li> <li>- Salvamento (PSas) o equiparato</li> <li>- Istruttore di 1° Grado AR (M1)</li> <li>- Immersione in quota (PQt) o equiparato</li> <li>- 10 immersioni in Quota certificate</li> <li>- Affiancamento, con giudizio positivo, in almeno 1 corso di Immersione in Quota (PQt) in qualità di AIST</li> </ul>
Minimi giorni di corso	4 (anche 2 + 2)
Minime uscite in AL	4
Abilitazione	Svolgere corsi e rilasciare brevetti di Immersione in Quota (PQt)
Equivalenza CMAS	-
Visita medica	Certificato medico sportivo non agonistico
Rapporto candidati/COMM	4 candidati/1 COMM Federale AR + 1 Trainer AR

### Istruttore di Immersione Sotto i Ghiacci

Denominazione	Istruttore di Immersione Sotto i Ghiacci
Codice	MSg
Organizzazione	Società o CCF su delega del Consiglio di Settore DS
Brevetto	Formato credit card
Abilitato al rilascio	Commissario Federale AR (CAr) iscritto all'AIS
Età minima	21 anni
Requisiti minimi	<ul style="list-style-type: none"> <li>- Esecutore BLSA (PBlsd) o equiparato</li> <li>- Esecutore OFA (POx) o equiparato</li> <li>- Salvamento (PSas) o equiparato</li> <li>- Istruttore di 1° Grado AR (M1)</li> <li>- Immersione sotto i Ghiacci (PSg) o equiparato</li> <li>- 10 immersioni sotto i ghiacci certificate</li> <li>- Affiancamento, con giudizio positivo, in almeno 1 corso di Immersione Sotto i Ghiacci (PSg) in qualità di AIST</li> </ul>
Minimi giorni di corso	4 (anche 2 + 2)
Minime uscite in AL	4
Abilitazione	Svolgere corsi e rilasciare brevetti di Immersione Sotto i Ghiacci (PSg)
Equivalenza CMAS	<i>Ice Diving Instructor</i>
Visita medica	Certificato medico sportivo non agonistico
Rapporto candidati/COMM	4 candidati/1 COMM Federale AR + 1 Trainer AR

### Istruttore di Operatore di Protezione Civile

Denominazione	Istruttore di Operatore di Protezione Civile
Codice	MOpc
Organizzazione	Società o CCF su delega del Consiglio di Settore DS
Brevetto	Formato credit card
Abilitato al rilascio	Commissario Federale AR (CAr) iscritto all'AIS
Età minima	21 anni
Requisiti minimi	<ul style="list-style-type: none"> <li>- Esecutore BLSA (PBlsd) o equiparato</li> <li>- Esecutore OFA (POx) o equiparato</li> <li>- Salvamento (PSas) o equiparato</li> <li>- Assistente Istruttore AR (PAiAr)</li> <li>- Operatore di Protezione Civile (POpc2) o equiparato</li> <li>- 150 immersioni certificate, di cui almeno 20 immersioni con tecnica di protezione civile certificate da un Istruttore di protezione civile sul libretto d'immersione</li> <li>- Continuità operativa in un nucleo di protezione civile per almeno 2 anni</li> <li>- Affiancamenti*, con giudizio positivo, in almeno 2 corsi di Operatore di Protezione Civile (POpc2) in qualità di AIST</li> </ul>

Minimi giorni di corso	3
Minime ore di Pratica	8
Abilitazione	Svolgere corsi e rilasciare brevetti di Operatore di Protezione Civile (POpc1 e POpc2)
Equivalenza CMAS	-
Visita medica	Certificato medico sportivo non agonistico
Rapporto candidati/COMM	4 candidati/1 COMM Federale AR + 1 Trainer AR
Note	(*) Durante gli affiancamenti l'Allievo deve ricevere, all'interno della società o del CeFIS, opportune lezioni relative a sistema didattico FIPSAS, figura dell'Istruttore, comunicazione, organizzazione dei corsi, metodologie didattiche specifiche del corso, gestione della classe, obblighi, responsabilità civile, ecc. Questi argomenti sono oggetto di valutazione in sede di esame Istruttore. Se il candidato è in possesso del brevetto di 1° Grado AR (M1) è sufficiente 1 solo affiancamento.

### Istruttore ARO

Denominazione	Istruttore ARO
Codice	MAro
Organizzazione	Società o CCF su delega del Consiglio di Settore DS
Brevetto	Formato credit card
Abilitato al rilascio	Commissario Federale AR (CAr) iscritto all'AIS
Età minima	21 anni
Requisiti minimi	- Esecutore BLSd (PBlsd) o equiparato - Esecutore OFA (POx) o equiparato - Salvamento (PSas) o equiparato - Istruttore di 2° Grado AR (M2) - ARO (PAro) o equiparato - 10 immersioni in ARO certificate - Affiancamento, con giudizio positivo, in almeno 1 corso di ARO (PAro) in qualità di AIST
Minimi giorni di corso	3
Minime ore in BD	8
Minime uscite in AL	2
Abilitazione	Svolgere corsi e rilasciare brevetti ARO (PAro)
Equivalenza CMAS	-
Visita medica	Certificato medico sportivo non agonistico
Rapporto candidati/COMM	4 candidati/1 COMM Federale AR + 1 Trainer AR

### 3.3 Stato di Attività

3.3.1 L'Istruttore AR è in Stato Attivo se:

- ha tenuto negli ultimi 24 mesi almeno uno dei corsi per i quali è abilitato in qualità di Direttore o Istruttore;
- partecipa agli aggiornamenti specifici indetti dal Consiglio di Settore DS.

3.3.2 Per il reintegro dello Stato Attivo, l'Istruttore AR in Stato non Attivo deve svolgere affiancamento in almeno uno dei corsi per i quali è abilitato, fatta salva la partecipazione agli aggiornamenti organizzati dal Consiglio di Settore DS.

### 3.4 Brevetti di riconoscimento

#### Maestro d'Immersione Bronzo

Denominazione	Maestro d'Immersione Bronzo
Codice	SBr
Organizzazione	Consiglio di Settore DS, su richiesta del Presidente di società o del Responsabile del CCF
Brevetto	Formato credit card
Abilitato al rilascio	Brevetto di riconoscimento, può essere richiesto dalla società o CCF
Requisiti minimi	Istruttore con 10 anni di anzianità

#### Maestro d'Immersione Argento

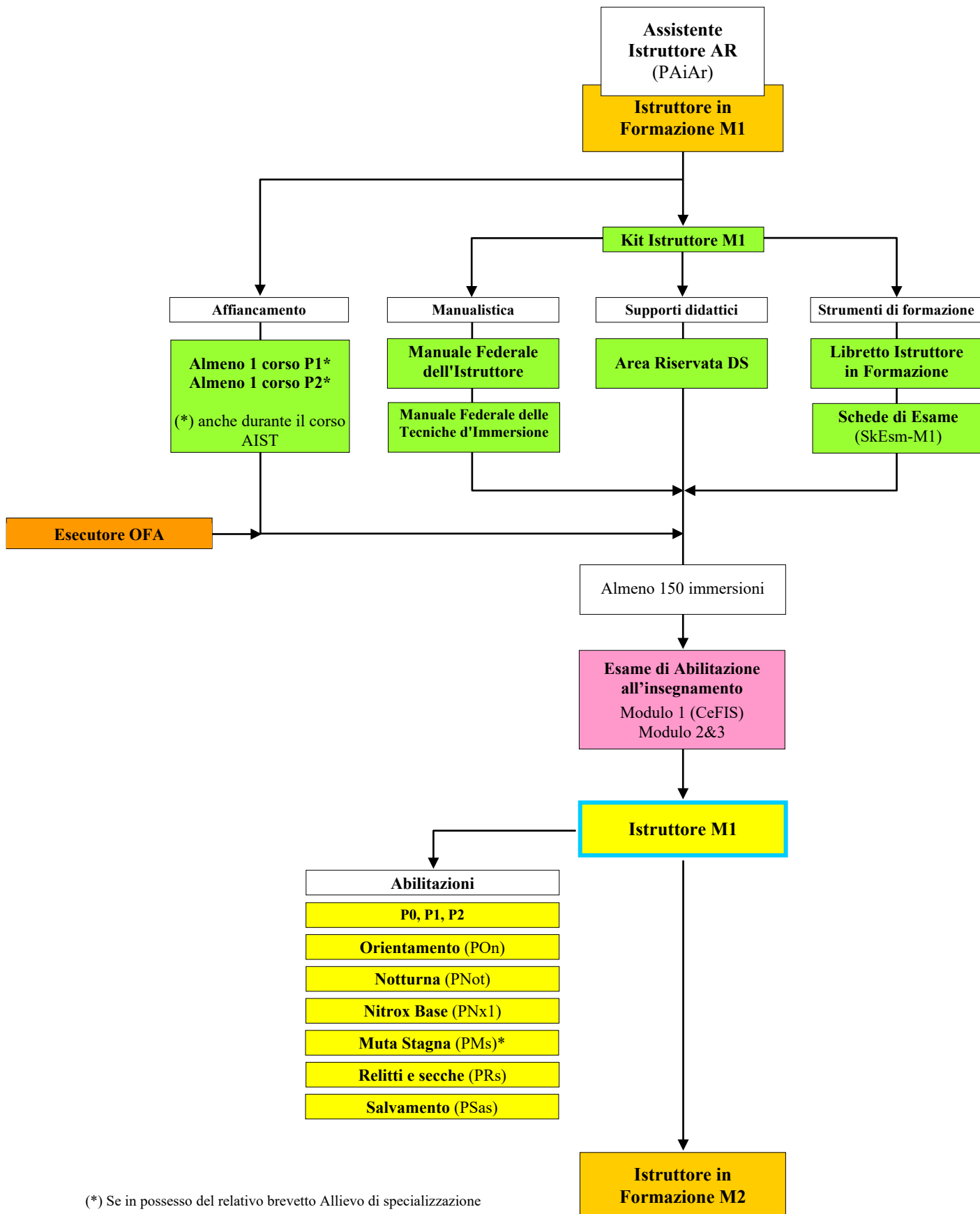
Denominazione	Maestro d'Immersione Argento
Codice	SAg

Organizzazione	Consiglio di Settore DS, su richiesta del Presidente di società o del Responsabile del CCF
Brevetto	Formato credit card
Abilitato al rilascio	Brevetto di riconoscimento, può essere richiesto dalla società o CCF
Requisiti minimi	Istruttore con 20 anni di anzianità

### **Maestro d'Immersione Oro**

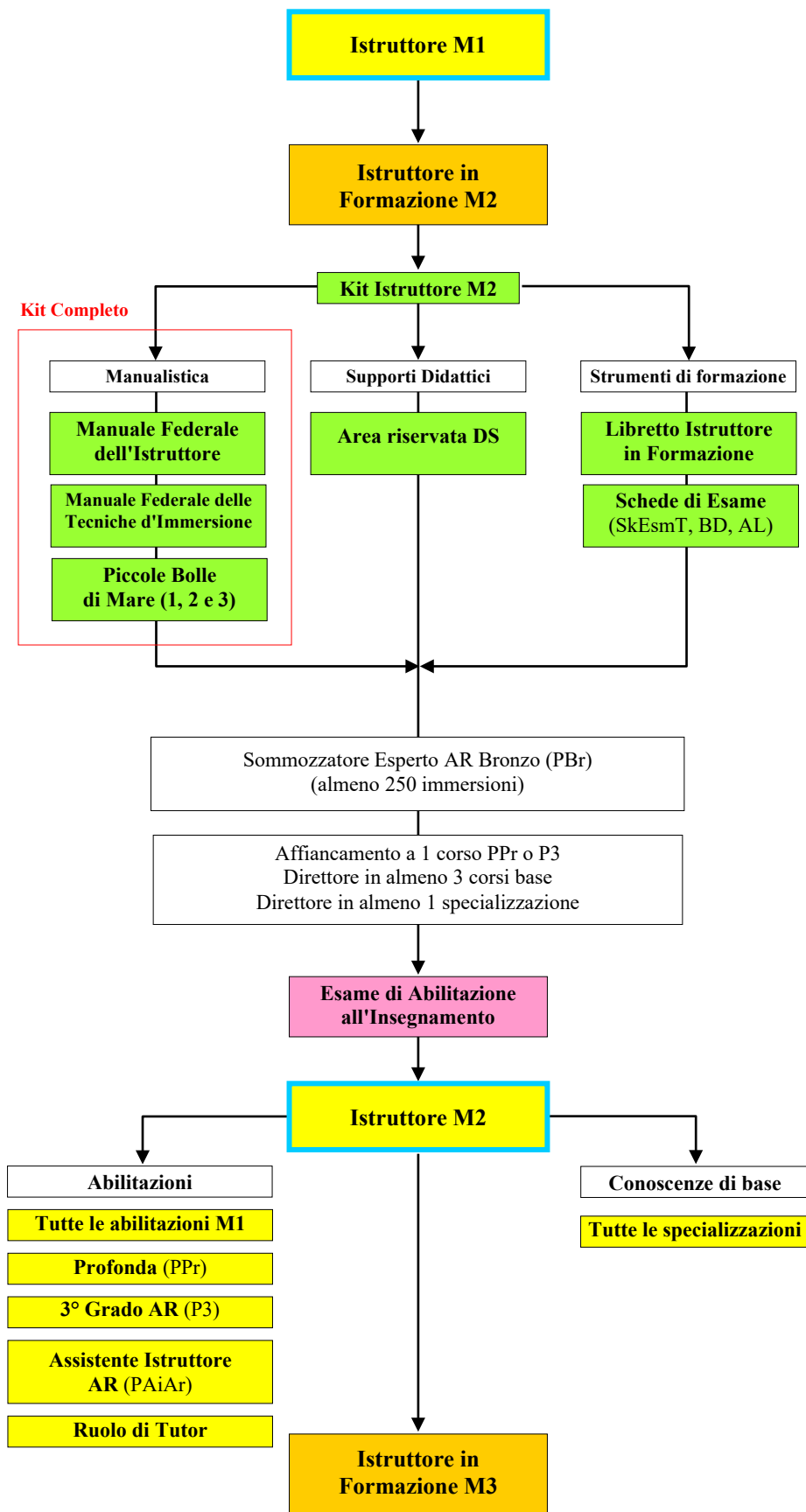
Denominazione	Maestro d'Immersione Oro
Codice	SOr
Organizzazione	Consiglio di Settore DS, su richiesta del Presidente di società o del Responsabile del CCF
Brevetto	Formato credit card
Abilitato al rilascio	Brevetto di riconoscimento, può essere richiesto dalla società o CCF
Requisiti minimi	Istruttore con 30 anni di anzianità

### 3.5 Sintesi Grafica M1



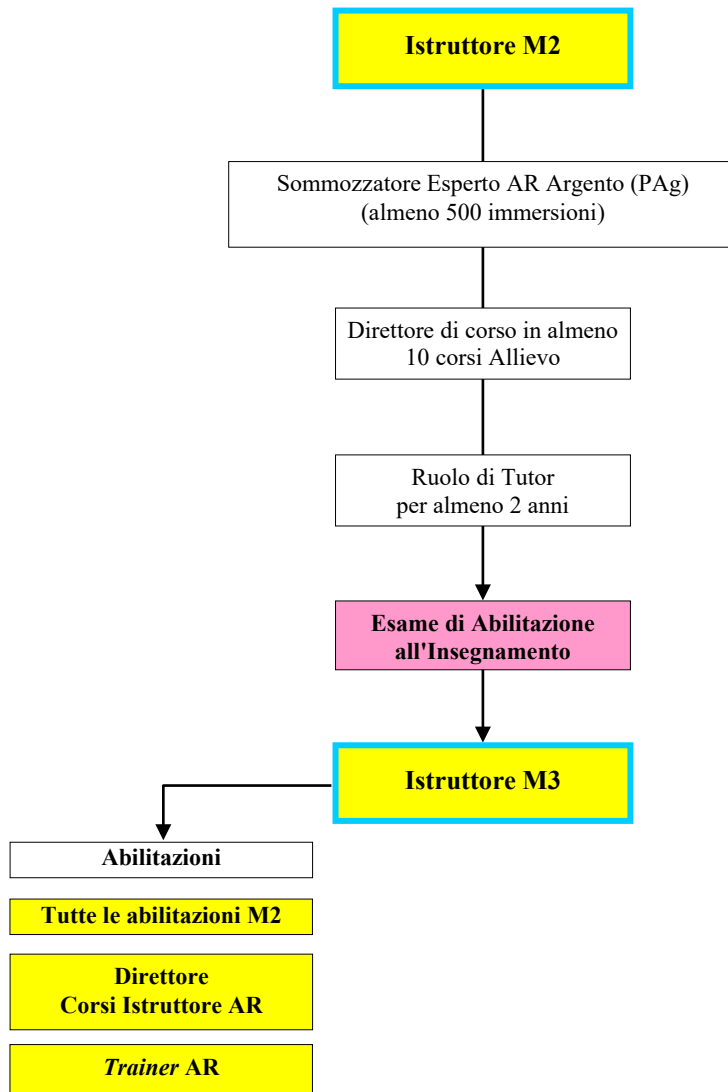
(\*) Se in possesso del relativo brevetto Allievo di specializzazione

3.6 Sintesi Grafica M2





### 3.7 Sintesi Grafica M3





Federazione Italiana Pesca Sportiva Attività Subacquee e Nuoto Pinnato

(F.I.P.S.A.S.)

Viale Tiziano, 70 - 00196 Roma

Associazione di Protezione Ambientale riconosciuta dal competente Ministero  
Associazione riconosciuta dal Dipartimento di Protezione Civile  
Associazione con Finalità Assistenziali

## **PERCORSO DIDATTICO BLSD 2019**

# 1 PREMESSA

## 1.1 Novità del Percorso Didattico BLS D

- 1.1.1 La nuova convenzione FIPSAS/DAN introduce nel Percorso Didattico BLS D i seguenti nuovi corsi, sia Esecutore che Istruttore
- Advanced Oxygen First Aid;
  - First Aid for Hazardous Marine Life Injuries;
  - On-Site Neurological Assessment for Divers.
- 1.1.2 Nel futuro, per fornire la più ampia offerta formativa nel campo della sicurezza, sarà possibile ampliare ulteriormente i corsi, in accordo al piano formativo DAN.

## 1.2 Corsi pediatrici

- 1.2.1 Durante i corsi pediatrici BLS D viene svolta la formazione necessaria a prestare soccorso a infortunati bambini, oltre alla formazione standard prevista per l'intervento su infortunati adulti.
- 1.2.2 Gli Istruttori BLS D possono svolgere i corsi e rilasciare i brevetti Esecutore BLS D pediatrico (PPBlsd) partecipando ad un aggiornamento organizzato su base territoriale da un Trainer FIPSAS/DAN.
- 1.2.3 Il possesso del brevetto Esecutore BLS D pediatrico (PPBlsd) è requisito obbligatorio per accedere ai corsi Istruttore Minisub.
- 1.2.4 Ai fini dei requisiti minimi indicati nelle griglie dei corsi il possesso del brevetto Esecutore BLS D pediatrico (PPBlsd) è valido al posto del brevetto Esecutore BLS D (PBlsd), non viceversa.
- 1.2.5 Ai fini dei requisiti minimi indicati nelle griglie dei corsi il possesso del brevetto Istruttore PBLSD è valido al posto del brevetto Istruttore BLS D, non viceversa.

## 1.3 Corso di Salvamento (PSas)

- 1.3.1 Il corso di Salvamento (PSas) è un corso di specializzazione completo, interamente FIPSAS, che affronta tutti gli aspetti della sicurezza del subacqueo, delle tecniche di salvamento e del primo soccorso (comprese le tecniche di rianimazione cardiopolmonare, l'utilizzo del defibrillatore automatico esterno e la somministrazione di ossigeno).
- 1.3.2 Tutti gli argomenti del corso di Salvamento (PSas) sono parte integrante della formazione del sommozzatore esperto e pertanto costituiscono uno dei 3 moduli nei quali è suddiviso il corso di 3° Grado AR (P3). Se l'Allievo che accede al corso di 3° Grado AR (P3) è già in possesso del brevetto di Salvamento (PSas) o equiparato non è obbligato a svolgere il Modulo "Salvamento" previsto dal corso.
- 1.3.3 Il corso di Salvamento (PSas) resta in vigore come corso di specializzazione per permettere di completare la formazione agli Allievi che non sono interessati a frequentare il corso di 3° Grado AR (P3).

## 2 ALLIEVI

### 2.1 Corsi di specializzazione

#### Esecutore BLS/D

Denominazione	Basic Life Support & Automated External Defibrillation Provider
Denominazione abbreviata	Esecutore BLS/D (PBLSD)
Codice	PBLSD
Organizzazione	Società o CCF
Brevetto	Formato credit card e diploma in A4
Abilitato al rilascio	Istruttore BLS/D (MBLSD) iscritto all'AIS
Età minima	-
Requisiti minimi	-
Minime ore di corso	6
Abilitazione	Abilita all'esecuzione delle manovre di BLS e all'uso del defibrillatore semiautomatico esterno su adulti
Periodo di riaddestramento raccomandato	24 mesi
Equivalenza CMAS	-
Equivalenza DAN	BLS/D
Visita medica	-
Rapporto ALL/ISTR	12 ALL/1 ISTR

#### Esecutore BLS/D pediatrico

Denominazione	Paediatric Basic Life Support & Automated External Defibrillation Provider
Denominazione abbreviata	Esecutore BLS/D pediatrico
Codice	PPBLSD
Organizzazione	Società o CCF
Brevetto	Formato credit card e diploma in A4
Abilitato al rilascio	Istruttore BLS/D pediatrico (MPBLSD) iscritto all'AIS
Età minima	-
Requisiti minimi	-
Minime ore di corso	4
Abilitazione	Abilita all'esecuzione delle manovre di BLS e all'uso del defibrillatore semiautomatico esterno su adulti e bambini
Periodo di riaddestramento raccomandato	24 mesi
Equivalenza CMAS	-
Equivalenza DAN	PBLSD
Visita medica	-
Rapporto ALL/ISTR	6 ALL/1 ISTR

#### Esecutore Oxygen First Aid

Denominazione	Oxygen First Aid Provider
Denominazione abbreviata	Esecutore OFA (POx)
Codice	POx
Organizzazione	Società o CCF
Brevetto	Formato credit card e diploma in A4
Abilitato al rilascio	Istruttore Oxygen First Aid (MOx) iscritto all'AIS
Età minima	-
Requisiti minimi	Esecutore BLS/D (PBLSD) o equiparato
Minime ore di corso	4
Abilitazione	Abilita alla somministrazione di ossigeno come primo soccorso in caso di incidenti subacquei
Periodo di riaddestramento raccomandato	24 mesi

Equivalenza CMAS	-
Equivalenza DAN	OFA
Visita medica	-
Rapporto ALL/ISTR	12 ALL/1 ISTR

### **Esecutore Advanced Oxygen First Aid**

Denominazione	Advanced Oxygen First Aid Provider
Denominazione abbreviata	Esecutore ADV
Codice	PAdv
Organizzazione	Società o CCF
Brevetto	Formato credit card e diploma in A4
Abilitato al rilascio	Istruttore ADV (MAdv) iscritto all'AIS
Età minima	-
Requisiti minimi	Esecutore OFA (POx) o equiparato
Minime ore di corso	4
Abilitazione	Abilita all'uso di sistemi avanzati di somministrazione ossigeno (MTV-100, AMBU) come primo soccorso in caso di incidenti subacquei, su infortunati anche privi di coscienza o in arresto respiratorio
Periodo di riaddestramento raccomandato	24 mesi
Equivalenza CMAS	-
Equivalenza DAN	ADV
Visita medica	-
Rapporto ALL/ISTR	12 ALL/1 ISTR

### **First Aid for Hazardous Marine Life Injuries Provider**

Denominazione	First Aid for Hazardous Marine Life Injuries Provider
Denominazione abbreviata	Esecutore MLI
Codice	PMli
Organizzazione	Società o CCF
Brevetto	Formato credit card e diploma in A4
Abilitato al rilascio	Istruttore MLI (MMLi) iscritto all'AIS
Età minima	-
Requisiti minimi	Esecutore BLSD (PBlsd) o equiparato
Minime ore di corso	4
Obiettivi	Durante il corso l'Allievo acquisisce le conoscenze necessarie per <ul style="list-style-type: none"> <li>- riconoscere e prevenire i potenziali pericoli derivanti da forme di vita marina pericolose</li> <li>- effettuare il corretto primo soccorso a subacquei che hanno riportato lesioni causate da forme di vita marina pericolose</li> </ul>
Periodo di riaddestramento raccomandato	24 mesi
Equivalenza CMAS	-
Equivalenza DAN	MLI
Visita medica	-
Rapporto ALL/ISTR	12 ALL/1 ISTR

### **On-Site Neurological Assessment for Divers Provider**

Denominazione	On-Site Neurological Assessment for Divers Provider
Denominazione abbreviata	Esecutore NEU
Codice	PNeu
Organizzazione	Società o CCF
Brevetto	Formato credit card e diploma in A4
Abilitato al rilascio	Istruttore NEU (MNeu) iscritto all'AIS
Età minima	-
Requisiti minimi	Esecutore OFA (POx) o equiparato
Minime ore di corso	3

Obiettivi	Durante il corso l'Allievo acquisisce le nozioni teoriche-pratiche necessarie ad effettuare una valutazione neurologica sul posto in caso di sospetta patologia decompressiva, per una allerta dei soccorsi più efficace e tempestiva
Periodo di riaddestramento raccomandato	24 mesi
Equivalenza CMAS	-
Equivalenza DAN	NEU
Visita medica	-
Rapporto ALL/ISTR	12 ALL/1 ISTR

### Salvamento

Denominazione	Salvamento
Codice	PSas
Organizzazione	Società o CCF
Brevetto	Formato credit card
Abilitato al rilascio	Istruttore di 1° Grado AR (M1) iscritto all'AIS
Età minima	16 anni
Requisiti minimi	2° Grado AR (P2) o equiparato
Minime ore di T	6
Minime ore di BD	5
Minime uscite in AL	2
Obiettivi	Durante il corso l'Allievo acquisisce le nozioni teoriche e le capacità tecniche relative al salvamento nell'ambito delle attività subacquee, compresi cenni sull'applicazione delle manovre di rianimazione cardiopolmonare, sull'uso del defibrillatore automatico esterno e sulla somministrazione di ossigeno
Equivalenza CMAS	<i>Rescue Diver</i>
Visita medica	Certificato medico sportivo non agonistico
Rapporto ALL/ISTR in BD	4 ALL/1 ISTR 6 ALL/1 ISTR + 1 AIST 8 ALL/1 ISTR + 2 AIST
Rapporto ALL/ISTR in AL	Come in BD

### 3 ISTRUTTORI

#### 3.1 Corsi di specializzazione

##### Basic Life Support & Automated External Defibrillation Instructor

Denominazione	Basic Life Support & Automated External Defibrillation Instructor
Denominazione abbreviata	Istruttore BLS/D
Codice	MBLS/D
Organizzazione	Società o CCF su delega del Consiglio di Settore DS
Brevetto	Formato credit card e diploma in A4
Abilitato al rilascio	Trainer FIPAS/DAN
Età minima	18 anni
Requisiti minimi	Esecutore BLS/D (PBLSD) o equiparato
Minimi giorni di corso	1
Abilitazione	Svolgere corsi e rilasciare brevetti Esecutore BLS/D (PBLSD)
Equivalenza CMAS	-
Equivalenza DAN	BLS/DI
Visita medica	Certificato medico sportivo non agonistico
Rapporto candidati/Trainer	12 candidati/1 Trainer

##### Paediatric Basic Life Support & Automated External Defibrillation Instructor

Denominazione	Paediatric Basic Life Support & Automated External Defibrillation Instructor
Denominazione abbreviata	Istruttore BLS/D pediatrico
Codice	MPBLSD
Organizzazione	Società o CCF su delega del Consiglio di Settore DS
Brevetto	Formato credit card e diploma in A4
Abilitato al rilascio	Trainer FIPAS/DAN
Età minima	18 anni
Requisiti minimi	Esecutore BLS/D pediatrico (PPBLSD) o equiparato
Minimi giorni di corso	1
Abilitazione	Svolgere corsi e rilasciare brevetti Esecutore BLS/D (PBLSD) ed Esecutore BLS/D pediatrico (PPBLSD)
Equivalenza CMAS	-
Equivalenza DAN	PBLSDI
Visita medica	Certificato medico sportivo non agonistico
Rapporto candidati/Trainer	12 candidati/1 Trainer

##### Oxygen First Aid Instructor

Denominazione	Oxygen First Aid Instructor
Denominazione abbreviata	Istruttore OFA
Codice	MOx
Organizzazione	Società o CCF su delega del Consiglio di Settore DS
Brevetto	Formato credit card e diploma in A4
Abilitato al rilascio	Trainer FIPAS/DAN
Età minima	18 anni
Requisiti minimi	- Istruttore BLS/D (MBLS/D) - Esecutore OFA (POx) o equiparato
Minimi giorni di corso	1
Abilitazione	Svolgere corsi e rilasciare brevetti Esecutore OFA (POx)
Equivalenza CMAS	-
Equivalenza DAN	OFAI
Visita medica	Certificato medico sportivo non agonistico
Rapporto candidati/Trainer	12 candidati/1 Trainer

##### Advanced Oxygen First Aid Instructor

Denominazione	Advanced Oxygen First Aid Instructor
---------------	--------------------------------------

Denominazione abbreviata	Istruttore ADV
Codice	MAdv
Organizzazione	Società o CCF su delega del Consiglio di Settore DS
Brevetto	Formato credit card e diploma in A4
Abilitato al rilascio	Trainer FIPSAS/DAN
Età minima	18 anni
Requisiti minimi	- Istruttore OFA (MOx) - Esecutore ADV (PAdv) o equiparato
Minimi giorni di corso	1
Abilitazione	Svolgere corsi e rilasciare brevetti Esecutore OFA (POx) ed Esecutore ADV (PAdv)
Equivalenza CMAS	-
Equivalenza DAN	ADVI
Visita medica	Certificato medico sportivo non agonistico
Rapporto candidati/Trainer	12 candidati/1 Trainer

### **First Aid for Hazardous Marine Life Injuries Instructor**

Denominazione	First Aid for Hazardous Marine Life Injuries Instructor
Denominazione abbreviata	Istruttore MLI
Codice	MMli
Organizzazione	Società o CCF su delega del Consiglio di Settore DS
Brevetto	Formato credit card e diploma in A4
Abilitato al rilascio	Trainer FIPSAS/DAN
Età minima	18 anni
Requisiti minimi	- Istruttore BLS (MBLsd) - Esecutore MLI (PMLi) o equiparato
Minimi giorni di corso	1
Abilitazione	Svolgere corsi e rilasciare brevetti Esecutore MLI (PMLi)
Equivalenza CMAS	-
Equivalenza DAN	MLII
Visita medica	Certificato medico sportivo non agonistico
Rapporto candidati/Trainer	12 candidati/1 Trainer

### **On-Site Neurological Assessment for Divers Instructor**

Denominazione	On-Site Neurological Assessment for Divers Instructor
Denominazione abbreviata	Istruttore NEU
Codice	MNeu
Organizzazione	Società o CCF su delega del Consiglio di Settore DS
Brevetto	Formato credit card e diploma in A4
Abilitato al rilascio	Trainer FIPSAS/DAN
Età minima	18 anni
Requisiti minimi	- Istruttore OFA (MOx) - Esecutore NEU (PNeu) o equiparato
Minimi giorni di corso	1
Abilitazione	Svolgere corsi e rilasciare brevetti Esecutore NEU (PNeu)
Equivalenza CMAS	-
Equivalenza DAN	NEU
Visita medica	Certificato medico sportivo non agonistico
Rapporto candidati/Trainer	12 candidati/1 Trainer

## **3.2 Stato di Attività**

### **3.2.1** Gli Istruttori FIPSAS/DAN per essere in stato attivo devono

- essere in regola con il pagamento annuale della quota DAN per lo Stato Attivo;
- avere la *membership* DAN in corso di validità.

### **3.2.2** Oltre a quanto previsto dal punto 3.2.1, per essere in stato attivo

- l'Istruttore BLS (MBLsd) deve aver tenuto negli ultimi 24 mesi almeno 1 corso Esecutore BLS (PBLsd);
- l'Istruttore BLS pediatrico (MPBLsd) deve aver tenuto negli ultimi 24 mesi almeno 1 corso Esecutore BLS pediatrico (PPBLsd);



- l'Istruttore OFA (MOx) deve aver tenuto negli ultimi 24 mesi almeno 1 corso Esecutore OFA (POx);
- l'Istruttore ADV (MAdv) deve aver tenuto negli ultimi 24 mesi almeno 1 corso Esecutore ADV (PAdv);
- l'Istruttore NEU (MNeu) deve aver tenuto negli ultimi 24 mesi almeno 1 corso Esecutore NEU (PNeu);
- l'Istruttore MLI (MMli) deve aver tenuto negli ultimi 24 mesi almeno 1 corso Esecutore MLI (PMli).

3.2.3 Per il reintegro dello Stato Attivo degli Istruttori FIPSAS/DAN è necessario un riaddestramento con un Trainer FIPSAS/DAN ed essere in regola con gli obblighi amministrativi FIPSAS/DAN.



Federazione Italiana Pesca Sportiva Attività Subacquee e Nuoto Pinnato

(F.I.P.S.A.S.)

Viale Tiziano, 70 - 00196 Roma

Associazione di Protezione Ambientale riconosciuta dal competente Ministero  
Associazione riconosciuta dal Dipartimento di Protezione Civile  
Associazione con Finalità Assistenziali

## **PERCORSO DIDATTICO DIVERSAMENTE ABILI 2019**

# 1 ALLIEVI

## 1.1 Corsi base

### Snorkeling per Diversamente Abili (Livello 1)

Denominazione	Snorkeling per Diversamente Abili (Livello 1)
Codice	PSda1
Organizzazione	Società o CCF
Brevetto	Formato credit card e diploma in A4
Abilitato al rilascio	Istruttore per Diversamente Abili (MDa) iscritto all'AIS
Età minima	14 anni
Requisiti minimi	Sufficiente abilità natatoria (galleggiamento e spostamento in acqua autonomo e sicuro)
Minime ore di T	6
Minime ore di BD	8
Minime uscite in AL	2
Abilitazione	<ul style="list-style-type: none"><li>- Attesta la capacità di eseguire percorsi di snorkeling in superficie assieme a 2 accompagnatori specializzati</li><li>- Se il fondale ha una profondità superiore a 1,5 m è obbligatorio l'uso di un giubbotto di salvataggio</li></ul>
Equivalenza CMAS	-
Visita medica	<ul style="list-style-type: none"><li>- Certificato medico sportivo non agonistico per la pratica del nuoto</li><li>- Tabella informativa compilata dal medico curante specialistico</li><li>- Colloquio preliminare strettamente privato tra l'Allievo, l'accompagnatore ed il corpo docente</li></ul>
Rapporto ALL/ISTR in BD	1 ALL/1 ISTR + 1 AIST*
Rapporto ALL/ISTR in AL	Come in BD
Note	(*) In acqua (o in prossimità) deve sempre essere presente un altro docente o assistente abilitato al Salvamento pronto ad intervenire

### Snorkeling per Diversamente Abili (Livello 2)

Denominazione	Snorkeling per Diversamente Abili (Livello 2)
Codice	PSda2
Organizzazione	Società o CCF
Brevetto	Formato credit card e diploma in A4
Abilitato al rilascio	Istruttore per Diversamente Abili (MDa) iscritto all'AIS
Età minima	14 anni
Requisiti minimi	Sufficiente abilità natatoria (galleggiamento e spostamento in acqua autonomo e sicuro)
Minime ore di T	6
Minime ore di BD	8
Minime uscite in AL	2
Abilitazione	<ul style="list-style-type: none"><li>- Attesta la capacità di eseguire percorsi di snorkeling in superficie assieme a 1 accompagnatore specializzato</li><li>- Se il fondale ha una profondità superiore a 1,5 m è raccomandato l'uso di un giubbotto di salvataggio</li><li>- La partecipazione di disabili psichici è a discrezione dell'Istruttore</li></ul>
Equivalenza CMAS	-
Visita medica	<ul style="list-style-type: none"><li>- Certificato medico sportivo non agonistico per la pratica del nuoto</li><li>- Tabella informativa compilata dal medico curante specialistico</li><li>- Colloquio preliminare strettamente privato tra l'Allievo, l'accompagnatore ed il corpo docente</li></ul>
Rapporto ALL/ISTR in BD	1 ALL/1 ISTR*
Rapporto ALL/ISTR in AL	Come in BD
Note	(*) In acqua (o in prossimità) deve sempre essere presente un altro docente o assistente abilitato al Salvamento pronto ad intervenire

### Snorkeling per Diversamente Abili (Livello 3)

Denominazione	Snorkeling per Diversamente Abili (Livello 3)
---------------	---

Codice	PSda3
Organizzazione	Società o CCF
Brevetto	Formato credit card e diploma in A4
Abilitato al rilascio	Istruttore per Diversamente Abili (MDa) iscritto all'AIS
Età minima	14 anni
Requisiti minimi	Sufficiente abilità natatoria (galleggiamento e spostamento in acqua autonomo e sicuro)
Minime ore di T	6
Minime ore di BD	8
Minime uscite in AL	2
Abilitazione	<ul style="list-style-type: none"> <li>- Attesta la capacità di eseguire percorsi di snorkeling in superficie in coppia o in gruppo, assieme ad un accompagnatore specializzato</li> <li>- Se il fondale ha una profondità superiore a 1,5 m è consigliato l'uso di un giubbotto di salvataggio</li> <li>- La partecipazione di disabili psichici è a discrezione dell'Istruttore</li> </ul>
Equivalenza CMAS	-
Visita medica	<ul style="list-style-type: none"> <li>- Certificato medico sportivo non agonistico per la pratica del nuoto</li> <li>- Tabella informativa compilata dal medico curante specialistico</li> <li>- Colloquio preliminare strettamente privato tra l'Allievo, l'accompagnatore ed il corpo docente</li> </ul>
Rapporto ALL/ISTR in BD	2 ALL/1 ISTR*
Rapporto ALL/ISTR in AL	Come in BD
Note	(*) In acqua (o in prossimità) deve sempre essere presente un altro docente o assistente abilitato al Salvamento pronto ad intervenire

### Sommizzatore Diversamente Abile (livello 1)

Denominazione	Sommizzatore AR Diversamente Abile (Livello 1)
Codice	PDa1
Organizzazione	Società o CCF
Brevetto	Formato credit card e diploma in A4
Abilitato al rilascio	Istruttore per Diversamente Abili (MDa) iscritto all'AIS
Età minima	14 anni
Requisiti minimi	Sufficiente abilità natatoria
Minime ore di T	8
Minime ore di BD	30
Minime uscite in AL	6
Abilitazione	Attesta la capacità di effettuare immersioni entro la profondità massima di 5 m accompagnato da almeno 2 Istruttori specializzati
Equivalenza CMAS	<i>Disabled Diver - Level III</i>
Visita medica	<ul style="list-style-type: none"> <li>- Visita medica accertante abilitazione alla pratica subacquea AR ed Apnea</li> <li>- Sono inoltre necessari <ul style="list-style-type: none"> <li>• tabella informativa compilata dal medico curante specialistico</li> <li>• colloquio preliminare strettamente privato tra l'Allievo, l'accompagnatore ed il corpo docente</li> </ul> </li> </ul>
Rapporto ALL/ISTR in BD	1 ALL/1 ISTR (salvo eventuali specifiche particolari)*
Rapporto ALL/ISTR in AL	Come in BD
Note	(*) In acqua, per questioni di sicurezza, deve essere presente almeno un terzo sommozzatore abilitato al Salvamento

### Sommizzatore Diversamente Abile (livello 2)

Denominazione	Sommizzatore Diversamente Abile (Livello 2)
Codice	PDa2
Organizzazione	Società o CCF
Brevetto	Formato credit card e diploma in A4
Abilitato al rilascio	Istruttore per Diversamente Abili (MDa) iscritto all'AIS
Età minima	14 anni
Requisiti minimi	Sufficiente abilità natatoria
Minime ore di T	8

Minime ore di BD	30
Minime uscite in AL	6
Abilitazione	Attesta la capacità di effettuare immersioni in curva di sicurezza entro la profondità massima di 18 m accompagnato da almeno 1 Istruttore o 2 AIST o accompagnatori specializzati
Equivalenza CMAS	<i>Disabled Diver - Level II</i>
Visita medica	<ul style="list-style-type: none"> <li>- Visita medica accertante abilitazione alla pratica subacquea AR ed Apnea</li> <li>- Sono inoltre necessari <ul style="list-style-type: none"> <li>• tabella informativa compilata dal medico curante specialistico</li> <li>• colloquio preliminare strettamente privato tra l'Allievo, l'accompagnatore ed il corpo docente</li> </ul> </li> <li>- Non ammessi disabili psichici, anche lievi</li> </ul>
Rapporto ALL/ISTR in BD	1 ALL/1 ISTR (salvo eventuali specifiche particolari)*
Rapporto ALL/ISTR in AL	Come in BD
Note	(*) In acqua, per questioni di sicurezza, deve essere presente almeno un terzo sommozzatore abilitato al Salvamento

### **Sommozzatore Diversamente Abile (livello 3)**

Denominazione	Sommozzatore Diversamente Abile (Livello 3)
Codice	PDa3
Organizzazione	Società o CCF
Brevetto	Formato credit card e diploma in A4
Abilitato al rilascio	Istruttore per Diversamente Abili (MDa) iscritto all'AIS
Età minima	14 anni
Requisiti minimi	Sufficiente abilità natatoria
Minime ore di T	8
Minime ore di BD	30
Minime uscite in AL	6
Abilitazione	Attesta la capacità di effettuare immersioni in curva di sicurezza entro la profondità massima di 18 m in coppia, meglio se con accompagnatore specializzato. I brevettati di 3° livello possono accedere alle specializzazioni
Equivalenza CMAS	<i>Disabled Diver - Level I</i>
Visita medica	<ul style="list-style-type: none"> <li>- Visita medica accertante abilitazione alla pratica subacquea AR ed Apnea</li> <li>- Sono inoltre necessari <ul style="list-style-type: none"> <li>• tabella informativa compilata dal medico curante specialistico</li> <li>• colloquio preliminare strettamente privato tra l'Allievo, l'accompagnatore ed il corpo docente</li> </ul> </li> <li>- Non sono ammessi disabili psichici, anche lievi</li> </ul>
Rapporto ALL/ISTR in BD	1 ALL/1 ISTR (salvo eventuali specifiche particolari)
Rapporto ALL/ISTR in AL	Come in BD

### **Assistente Istruttore per Diversamente Abili (normodotato)**

Denominazione	Assistente Istruttore per Diversamente Abili
Codice	PAiDa
Organizzazione	Società o CCF
Brevetto	Formato credit card e diploma in A4
Abilitato al rilascio	Istruttore per Diversamente Abili (MDa) iscritto all'AIS
Età minima	18
Requisiti minimi	<ul style="list-style-type: none"> <li>- 3° Grado AR (P3) o equiparato</li> <li>- Esecutore BLSd (PBlsd) o equiparato</li> <li>- Salvamento (PSas) o equiparato</li> <li>- 40 immersioni certificate, dopo il conseguimento del brevetto di 3° Grado AR (P3) o equiparato</li> </ul>
Minime ore di T	4
Minime ore di BD	6
Minime uscite in AL	2
Abilitazione	Assistente Istruttore nei corsi per Diversamente Abili

Equivalenza CMAS	<i>Disabled Diver Assistant</i>
Visita medica	Certificato medico sportivo non agonistico
Rapporto ALL/ISTR in BD	4 ALL/1 ISTR MDa
Rapporto ALL/ISTR in AL	4 ALL/1 ISTR MDa

## **1.2 Corsi di specializzazione**

Vedi Percorso Didattico AR - Allievi, par. 2.2.

## 2 ISTRUTTORI

### 2.1 Corsi base

#### Istruttore AR per Diversamente Abili con “Difficoltà Motorie”

Denominazione	Istruttore per Diversamente Abili con Difficoltà Motorie
Codice	MDadm
Organizzazione	Società o CCF su delega del Consiglio di Settore DS
Brevetto	Formato credit card e diploma in A4
Abilitato al rilascio	Commissario Federale AR (CAR) iscritto all’AIS, in possesso del brevetto Istruttore per Diversamente Abili (MDa)
Età minima	18 anni
Requisiti minimi	- Sommozzatore diversamente abile di 3° livello (PDa3) o equiparato - Affiancamento, con giudizio positivo, in almeno 2 corsi per Diversamente Abili in qualità di AIST
Minimi giorni di corso	4
Minime ore di BD	6 ore per un numero di ALL fino a 6 9 ore per un numero di ALL fino a 12
Minime uscite in AL	2
Abilitazione	Svolgere corsi per sommozzatori diversamente abili (PDa1, PDa2, PDa3), affiancato da Istruttore di 1° Grado AR (M1) o superiore
Equivalenza CMAS	-
Visita medica	Certificato medico sportivo non agonistico
Rapporto candidati/COMM in BD	2 candidati/1 COMM Federale AR + 1 Trainer AR, in possesso del brevetto Assistente Istruttore per Diversamente Abili (PAiDa) o Istruttore per Diversamente Abili (MDa)
Rapporto candidati/COMM in AL	2 candidati/1 COMM Federale AR + 2 Trainer AR, in possesso del brevetto Assistente Istruttore per Diversamente Abili (PAiDa) o Istruttore per Diversamente Abili (MDa)

#### Istruttore AR per Diversamente Abili con “Difficoltà Visive”

Denominazione	Istruttore per Diversamente Abili con Difficoltà Visive
Codice	MDadv
Organizzazione	Società o CCF su delega del Consiglio di Settore DS, in possesso del brevetto Istruttore per Diversamente Abili (MDa)
Brevetto	Formato credit card e diploma in A4
Abilitato al rilascio	Commissario Federale AR (CAR) iscritto all’AIS
Età minima	18 anni
Requisiti minimi	- Sommozzatore diversamente abile di 3° livello (PDa3) o equiparato - Affiancamento, con giudizio positivo, in almeno 6 corsi per Diversamente Abili in qualità di AIST
Minimi giorni di corso	4
Minime ore di BD	6 ore per un numero di ALL fino a 6 9 ore per un numero di ALL fino a 12
Minime uscite in AL	2
Abilitazione	Svolgere corsi per sommozzatori diversamente abili (PDa1, PDa2, PDa3), affiancato da Istruttore di 1° Grado AR (M1) o superiore
Equivalenza CMAS	-
Visita medica	Certificato medico sportivo non agonistico
Rapporto candidati/COMM in BD	2 candidati/1 COMM Federale AR + 1 Trainer AR, in possesso del brevetto Assistente Istruttore per Diversamente Abili (PAiDa) o Istruttore per Diversamente Abili (MDa)
Rapporto candidati/COMM in AL	2 candidati/1 COMM Federale AR + 2 Trainer AR, in possesso del brevetto Assistente Istruttore per Diversamente Abili (PAiDa) o Istruttore per Diversamente Abili (MDa)

#### Istruttore AR per Diversamente Abili (normodotato)

Denominazione	Istruttore per Diversamente Abili (normodotato)
Codice	MDa
Organizzazione	Società o CCF su delega del Consiglio di Settore DS
Brevetto	Formato credit card e diploma in A4

Abilitato al rilascio	Commissario Federale AR (CAr) iscritto all'AIS, in possesso del brevetto Istruttore per Diversamente Abili (MDa)
Età minima	18 anni
Requisiti minimi	- Esecutore BLSd (PBlsd) o equiparato - Esecutore OFA (POx) o equiparato - Salvamento (PSas) o equiparato - Assistente Istruttore per Diversamente Abili (PAiDa) o equiparato
Minimi giorni di corso	4
Minime ore di BD	9 ore
Minime uscite in AL	2
Abilitazione	Svolgere corsi e rilasciare brevetti per Sommozzatori Diversamente Abili (PDA1, PDA2, PDA3)
Equivalenza CMAS	<i>Disabled Diver Instructor - Level I</i>
Visita medica	Certificato medico sportivo non agonistico
Rapporto candidati/COMM	6 candidati/1 COMM Federale AR + 1 Trainer AR, in possesso del brevetto Assistente Istruttore per Diversamente Abili (PAiDa) o Istruttore per Diversamente Abili (MDa)

## 2.2 Stato di Attività

2.2.1 L'Istruttore per Disabili è in Stato Attivo se:

- ha tenuto negli ultimi 24 mesi almeno 1 corso per Disabili in qualità di Direttore o Istruttore;
- partecipa agli aggiornamenti specifici indetti dal Consiglio di Settore DS.

2.2.2 Per il reintegro dello Stato Attivo l'Istruttore per Disabili in Stato non Attivo deve svolgere affiancamento in almeno un corso per Disabili, fatta salva la partecipazione agli eventuali aggiornamenti organizzati dal Consiglio di Settore DS.





Federazione Italiana Pesca Sportiva Attività Subacquee e Nuoto Pinnato

(F.I.P.S.A.S.)

Viale Tiziano, 70 - 00196 Roma

Associazione di Protezione Ambientale riconosciuta dal competente Ministero  
Associazione riconosciuta dal Dipartimento di Protezione Civile  
Associazione con Finalità Assistenziali

## **PERCORSO DIDATTICO IMMERSIONI AVANZATE 2019**

# 1 PREMESSA

## 1.1 Percorso Didattico Immersioni Avanzate

1.1.1 Il Percorso Didattico Immersioni Avanzate è suddiviso nelle seguenti Aree e relativi corsi:

- Area Nitrox:
  - Nitrox Avanzato (Nx2);
  - Nitrox Estensione (Nx3);
  - Nitrox Gas Blender (Gb1).
- Area Trimix:
  - Nitrox Avanzato (Nx2);
  - Trimix Normossico (Tx1);
  - Trimix Ipossico (Tx2);
  - Trimix Gas Blender (Gb2);
  - Scooter di 2° Grado (Dpv2).
- Area Speleosub:
  - Speleologia subacquea di 2° Grado (Sp2);
  - Speleologia subacquea di 3° Grado (Sp3).

1.1.2 Le caratteristiche dei corsi esistenti sono descritte in dettaglio nelle griglie del Percorso Didattico Immersioni Avanzate e nei relativi Programmi Didattici.

1.1.3 Tutti i corsi Immersioni Avanzate devono essere preventivamente autorizzati dal Consiglio di Settore DS.

## 1.2 Corsi Skills Diver

1.2.1 I corsi Skills Diver sono corsi finalizzati all'apprendimento dell'utilizzo della configurazione *hogarthiana*, al perfezionamento delle abilità di base, delle procedure di team e di emergenza, indipendentemente dal livello di accesso e dalla tipologia di immersione.

## 1.3 Configurazione Immersioni Avanzate

1.3.1 La didattica relativa alle Immersioni Avanzate prevede l'utilizzo di una configurazione standard dell'attrezzatura, definita "Configurazione Immersioni Avanzate" (CIA) o configurazione *hogarthiana*.

1.3.2 La sperimentazione e l'introduzione della configurazione *hogarthiana* ha riscontrato un ampio successo ed è oggi di comune utilizzo, secondo un percorso di diffusione avvenuto in modo simile all'interno di tutte le Agenzie Didattiche che si occupano di Immersioni Avanzate.

1.3.3 L'utilizzo della configurazione *hogarthiana* è obbligatoria per i seguenti corsi Immersioni Avanzate:

- Nitrox Avanzato (PNx2);
- Nitrox Estensione (PNx3);
- Trimix Normossico (PTx1);
- Trimix Ipossico (PTx2);
- Scooter Subacqueo di 2° Grado (PDpv2);
- Istruttore Nitrox Avanzato (MNx2);
- Istruttore Nitrox Estensione (MNx3);
- Istruttore Trimix Normossico (MTx1);
- Istruttore Trimix Ipossico (MTx2);
- Istruttore di Scooter Subacqueo di 2° Grado (MDpv2).

1.3.4 I documenti che descrivono la configurazione *hogarthiana* sono disponibili sul sito FIPSAS.

## 1.4 Trainer Immersioni Avanzate

1.4.1 Istruttore Immersioni Avanzate iscritto all'AIS, esperto in almeno una delle tre Aree, ovvero:

- Trainer Nitrox Estensione (Equivalenza CMAS, *Nitrox Instructor Trainer*);
- Trainer Trimix (Equivalenza CMAS, *Trimix Instructor Trainer*);
- Trainer Speleosub (Equivalenza CMAS, *Cave Instructor Trainer*).

1.4.2 È nominato dal Consiglio di Settore DS in funzione dello svolgimento di uno specifico incarico (corso Istruttore, Aggiornamento Istruttori, ecc.).

## 1.5 Certificazione delle Immersioni Avanzate

1.5.1 Le Immersioni Avanzate si considerano certificate se

- sono convalidate sul libretto d'immersione tramite timbro e/o firma di un Istruttore, di un centro d'immersioni o di un compagno d'immersione;

- sono corredate dal profilo scaricato dal computer subacqueo e dall'indicazione dei gas utilizzati.
- 1.5.2 Le Immersioni Avanzate a carattere didattico devono essere convalidate tramite timbro e/o firma di un Istruttore Immersioni Avanzate iscritto all'AIS.

## **1.6 Equivalenze e Cross-Over**

### 1.6.1 Equivalenze dei brevetti IA di altre didattiche:

- Il possessore di un brevetto sommozzatore Immersioni Avanzate di altra organizzazione didattica può richiedere al Consiglio di Settore DS il rilascio del corrispondente brevetto FIPSAS, attraverso un Istruttore abilitato al rilascio. Una volta ricevuto il nulla osta dalla segreteria DS, l'Istruttore abilitato deve verificare la preparazione del Candidato tramite un esame teorico-pratico secondo gli standard FIPSAS. Tutte le spese sono a carico del richiedente.
- Il possessore di un brevetto Istruttore Immersioni Avanzate di altra organizzazione didattica può richiedere il rilascio del corrispondente brevetto FIPSAS al CdS che, in collaborazione con il GdPS IA, incarica due Trainer abilitati ad effettuare il cross over al Candidato, tramite un esame teorico-pratico secondo gli standard FIPSAS. Tutte le spese sono a carico del richiedente.

### 1.6.2 Equiparazione dei brevetti IA di altre didattiche:

- Il possessore di un brevetto sommozzatore Immersioni Avanzate di altra organizzazione didattica può vantare titolo per l'iscrizione ad un corso di grado superiore, previa verifica teorico-pratica da parte di un Istruttore Immersioni Avanzate. Tutte le spese sono a carico del richiedente.
- Il possessore di un brevetto Istruttore Immersioni Avanzate di altra organizzazione didattica deve effettuare il cross over di cui al punto 1.7.1 prima di poter partecipare ad un corso Istruttore di livello superiore.

## **1.7 Visita medica**

1.7.1 Per i corsi che prevedono immersioni didattiche fuori curva di sicurezza si richiede la visita medica subacquea di tipo agonistico.

1.7.2 Per i corsi che prevedono immersioni didattiche fuori curva di sicurezza, in particolare i corsi Trimix, è facoltà dell'Istruttore richiedere agli Allievi l'Ecocolor doppler transcranico (esame non invasivo ed economico), per escludere la presenza del Forame Ovale Pervio (FOP), che costituisce una decisa controindicazione per questo tipo di immersioni.

## **1.8 Corsi Istruttore Immersioni Avanzate**

### 1.8.1 I corsi Istruttori Immersioni Avanzate si articolano in due Sessioni distinte:

- una Sessione Conoscitiva, nella quale il Trainer saggia la preparazione di ingresso dei candidati Istruttore in Teoria, AC e AL ed eventualmente propone opportuni elementi di formazione e aggiornamento; la durata minima prevista per questa Sessione è 2 giorni; al termine della Sessione il Trainer:
  - fornisce informazioni dettagliate sull'effettivo livello di preparazione di ciascun Candidato, evidenziando eventuali lacune ed i metodi adeguati per colmarle;
  - stabilisce l'eventuale periodo di tempo necessario prima di poter accedere alla Sessione successiva, suggerendo il nominativo del Trainer, territorialmente più vicino, al quale il Candidato può rivolgersi per essere seguito in questa fase di perfezionamento;
- la Sessione Valutativa, nella quale il Trainer effettua la valutazione finale dei candidati Istruttore; la durata di questa sessione dipende dai risultati conseguiti precedentemente, ma nel complesso deve essere soddisfatto il numero minimo di giorni previsti dalle rispettive griglie dei corsi; i candidati che al termine risultano non idonei dovranno ripetere la sola Sessione di Esame, secondo le tempistiche indicate dal Trainer.

## 2 ALLIEVI

### 2.1 Skills Diver

#### Advanced Skills Diver

Denominazione	Advanced Skills Diver
Codice	PSd1
Organizzazione	Società o CCF
Brevetto	Formato credit card
Abilitato al rilascio	Technical Skills Instructor (MSd) iscritto all'AIS o Istruttore Nitrox Avanzato (MNx2) o superiore iscritto all'AIS e in stato attivo
Età minima	14 anni
Requisiti minimi	1° Grado AR (P1) o equiparato
Moduli di T	5 lezioni
Pratica a secco	5 esercitazioni
Pratica in acqua	5 sessioni
Durata	4 giorni consecutivi (o 2 weekend)
Obiettivi	<ul style="list-style-type: none"><li>- Il corso non fornisce abilitazioni specifiche</li><li>- Al termine del corso l'Allievo deve dimostrare conoscenze, abilità ed esperienza sufficienti per immergersi in sicurezza utilizzando le tecniche e le attrezzature specifiche previste dal corso, nei limiti dei brevetti posseduti</li></ul>
Equivalenza CMAS	<i>Advanced Skills Diver</i>
Visita medica	Certificato medico sportivo non agonistico
Rapporto ALL/ISTR	4 ALL/1 ISTR

#### Technical Skills Diver

Denominazione	Technical Skills Diver
Codice	PSd2
Organizzazione	Società o CCF
Brevetto	Formato credit card
Abilitato al rilascio	Technical Skills Instructor (MSd) iscritto all'AIS o Istruttore Nitrox Avanzato (MNx2) o superiore iscritto all'AIS e in stato attivo
Età minima	14 anni
Requisiti minimi	1° Grado AR (P1) o equiparato
Moduli di T	5 lezioni
Pratica a secco	6 esercitazioni
Pratica in acqua	6 sessioni
Durata	4 giorni consecutivi (o 2 weekend)
Obiettivi	<ul style="list-style-type: none"><li>- Il corso non fornisce abilitazioni specifiche</li><li>- Al termine del corso l'Allievo deve dimostrare conoscenze, abilità ed esperienza sufficienti per immergersi in sicurezza utilizzando le tecniche e le attrezzature specifiche previste dal corso, nei limiti dei brevetti posseduti</li></ul>
Equivalenza CMAS	<i>Technical Skills Diver</i>
Visita medica	Certificato medico sportivo non agonistico
Rapporto ALL/ISTR	4 ALL/1 ISTR

### 2.2 Area Nitrox

#### Nitrox Avanzato

Denominazione	Nitrox Avanzato
Codice	PNx2
Organizzazione	Società o CCF
Brevetto	Formato credit card
Abilitato al rilascio	Istruttore Nitrox Avanzato (MNx2) iscritto all'AIS
Età minima	18 anni
Requisiti minimi	<ul style="list-style-type: none"><li>- Salvamento (PSas) o equiparato</li><li>- Nitrox Base (PNx1) o equiparato</li></ul>

	<ul style="list-style-type: none"> <li>- Immersione Profonda (PPr) o equiparato</li> <li>- 10 immersioni certificate, delle quali almeno 10 Nitrox Base</li> <li>- Raccomandato <ul style="list-style-type: none"> <li>• Technical Skills Diver (PSd2)</li> </ul> </li> </ul>
Minime ore di T	10
Minime ore di BD (o AC)	6
Minime uscite in AL	6
Abilitazione	<ul style="list-style-type: none"> <li>- Immersioni in coppia, fuori curva di sicurezza</li> <li>- Utilizzo di miscele decompressive iperossigenate con % O<sub>2</sub> tra 21% e 100% (O<sub>2</sub> lasciato al trapezio)</li> <li>- pO<sub>2</sub> massima sul fondo: 1,4 atm</li> <li>- pO<sub>2</sub> massima in deco: 1,6 atm</li> <li>- Profondità massima: 42 m</li> </ul>
Equivalenza CMAS	<i>Advanced Nitrox Diver</i>
Visita medica	Certificato medico sportivo agonistico
Rapporto ALL/ISTR in BD	3 ALL/1 ISTR
Rapporto ALL/ISTR in AL	Come in BD

### Nitrox Estensione

Denominazione	Nitrox Estensione
Codice	PNx3
Organizzazione	Società o CCF
Brevetto	Formato credit card
Abilitato al rilascio	Istruttore Nitrox Estensione (MNx3) iscritto all'AIS
Età minima	18 anni
Requisiti minimi	<ul style="list-style-type: none"> <li>- Salvamento (PSas) o equiparato</li> <li>- Nitrox Avanzato (PNx2) o equiparato</li> <li>- 200 immersioni certificate, delle quali almeno 20 Nitrox Avanzato</li> </ul>
Minime ore di T	8
Minime ore di BD (o AC)	6
Minime uscite in AL	6
Abilitazione	<ul style="list-style-type: none"> <li>- Immersioni in coppia, fuori curva di sicurezza</li> <li>- Utilizzo di miscele decompressive iperossigenate con %O<sub>2</sub> tra 21% e 100%</li> <li>- pO<sub>2</sub> massima sul fondo: 1,4 atm</li> <li>- pO<sub>2</sub> massima in deco: 1,6 atm</li> <li>- Profondità massima: 51 m</li> </ul>
Equivalenza CMAS	<i>Extended Range Diver</i>
Visita medica	Certificato medico sportivo agonistico
Rapporto ALL/ISTR in BD	3 ALL/1 ISTR
Rapporto ALL/ISTR in AL	Come in BD

### Nitrox Gas Blender

Denominazione	Nitrox Gas Blender
Codice	PGb1
Organizzazione	Società o CCF
Brevetto	Formato credit card
Abilitato al rilascio	Istruttore Nitrox Gas Blender (MGb1) iscritto all'AIS
Età minima	18 anni
Requisiti minimi	-
Minime ore di T	6
Minime ore di Pratica	4
Abilitazione	Preparazione di miscele Nitrox con %O <sub>2</sub> qualsiasi e ricarica Ossigeno puro
Equivalenza CMAS	<i>Nitrox Gas Blender</i>
Visita medica	-
Rapporto ALL/ISTR in T	8 ALL/1 ISTR
Rapporto ALL/ISTR in P	4 ALL/1 ISTR

## Scooter Subacqueo di 2° Grado

Denominazione	Scooter Subacqueo di 2° Grado
Codice	PDpv2
Organizzazione	Società o CCF
Brevetto	Formato credit card
Abilitato al rilascio	Istruttore di Scooter Subacqueo di 2° Grado (MDpv2) iscritto all'AIS
Età minima	18 anni
Requisiti minimi	<ul style="list-style-type: none"><li>- Salvamento (PSas) o equiparato</li><li>- Nitrox Avanzato (PNx2) o equiparato</li><li>- Scooter Subacqueo di 1° Grado (PDpv1) o equiparato</li><li>- 150 immersioni certificate, delle quali almeno 20 Nitrox Avanzato e 10 con scooter subacqueo</li></ul>
Minime ore di T	4
Minime uscite in AL	4
Abilitazione	Immersioni con scooter subacqueo (classe 2 o superiore), in ambienti non ostruiti, nel rispetto della profondità del brevetto posseduto e della massima profondità operativa del mezzo utilizzato
Equivalenza CMAS	<i>Tec Scooter Diver - Level I</i>
Visita medica	Certificato medico sportivo non agonistico
Rapporto ALL/ISTR in AL	4 ALL/1 ISTR

## 2.3 Area Trimix

### Nitrox Avanzato

Vedi par. 2.1.

### Trimix Normossico

Denominazione	Trimix Normossico
Codice	PTx1
Organizzazione	Società o CCF
Brevetto	Formato credit card
Abilitato al rilascio	Istruttore Trimix Normossico (MTx1) iscritto all'AIS
Età minima	18 anni
Requisiti minimi	<ul style="list-style-type: none"><li>- Salvamento (PSas) o equiparato</li><li>- Nitrox Avanzato (PNx2) o equiparato</li><li>- 200 immersioni certificate, delle quali almeno 20 Nitrox Avanzato</li></ul>
Minime ore di T	10
Minime ore di BD (o AC)	6
Minime uscite in AL	6
Abilitazione	<ul style="list-style-type: none"><li>- Immersioni in coppia, fuori curva di sicurezza</li><li>- Immersione in Trimix con % O<sub>2</sub> superiore a 18%</li><li>- pO<sub>2</sub> massima sul fondo: 1,4 atm (consigliato 1,2 atm)</li><li>- pO<sub>2</sub> massima in deco: 1,6 atm</li><li>- Profondità massima: 60 m</li><li>- Profondità Narcotica Equivalente (END) massima: 40 m (consigliato 30 m)</li></ul>
Equivalenza CMAS	<i>Normoxic Trimix Diver</i>
Visita medica	Certificato medico sportivo agonistico
Rapporto ALL/ISTR in BD	3 ALL/1 ISTR
Rapporto ALL/ISTR in AL	Come in BD

### Trimix Ipossico

Denominazione	Trimix Ipossico
Codice	PTx2
Organizzazione	Società o CCF
Brevetto	Formato credit card
Abilitato al rilascio	Istruttore Trimix Ipossico (MTx2) iscritto all'AIS
Età minima	18 anni

Requisiti minimi	- Salvamento (PSas) o equiparato - Trimix Normossico (PTx1) o equiparato - 300 immersioni certificate, delle quali almeno 20 Trimix Normossico con relativi profili computer
Minime ore di T	10
Minime ore di BD (o AC)	6
Minime uscite in AL	6
Abilitazione	- Immersioni in coppia, fuori curva di sicurezza - Immersioni in Trimix con % O <sub>2</sub> inferiore a 18% - pO <sub>2</sub> massima sul fondo: 1,4 atm (consigliata 1,2 atm) - pO <sub>2</sub> massima in deco: 1,6 atm - Prof. max. di corso 85 m - Prof. max. di brevetto 100 m - Profondità Narcotica Equivalente (END) massima: 40 m (consigliata 30 m)
Equivalenza CMAS	<i>Advanced Trimix Diver</i>
Visita medica	Certificato medico sportivo agonistico
Rapporto ALL/ISTR in BD	3 ALL/1 ISTR
Rapporto ALL/ISTR in AL	Come in BD

### Nitrox Gas Blender

Vedi par. 2.1.

### Trimix Gas Blender

Denominazione	Trimix Gas Blender
Codice	PGb2
Organizzazione	Società o CCF
Brevetto	Formato credit card
Abilitato al rilascio	Istruttore Trimix Gas Blender (MGb2) iscritto all'AIS
Età minima	18 anni
Requisiti minimi	Brevetto Nitrox Gas Blender (PGb1) o equiparato
Minime ore di T	4
Minime ore di Pratica	2
Abilitazione	Preparazione di miscele Trimix
Equivalenza CMAS	<i>Trimix Gas Blender</i>
Visita medica	-
Rapporto ALL/ISTR in T	8 ALL/1 ISTR
Rapporto ALL/ISTR in P	4 ALL/1 ISTR

## 2.4 Area Speleologia Subacquea

### Speleologia Subacquea di 2° Grado

Denominazione	Speleologia Subacquea di 2° Grado (Grotta)
Codice	PSp2
Organizzazione	Società o CCF
Brevetto	Formato credit card
Abilitato al rilascio	Istruttore di Speleologia Subacquea di 2° Grado (MSP2) iscritto all'AIS
Età minima	18 anni
Requisiti minimi	- Salvamento (PSas) o equiparato - Immersione Profonda (PPr) o equiparato - Speleologia Subacquea di 1° Grado (PSP1) o equiparato - 200 immersioni certificate, delle quali almeno 10 notturne e 10 in ambiente caverna - Raccomandato <ul style="list-style-type: none"> <li>• Technical Skills Diver (PSd2) o equiparato</li> </ul>
Minime ore di T	10
Minime ore di BD (o AC)	6
Minime uscite in AL	6
Abilitazione	- Immersioni in ambiente "Grotta" o "Zona 2" in coppia ed in curva di sicurezza

	- Profondità massima: 30 m
Equivalenza CMAS	<i>Cave Diver - Level II</i>
Visita medica	Certificato medico sportivo non agonistico
Rapporto ALL/ISTR in BD	4 ALL/1 ISTR
Rapporto ALL/ISTR in AL	3 ALL/1 ISTR

### **Speleologia Subacquea di 3° Grado**

Denominazione	Speleologia Subacquea di 3° Grado (Grotta avanzata)
Codice	PSp3
Organizzazione	Società o CCF
Brevetto	Formato credit card
Abilitato al rilascio	Istruttore di Speleologia Subacquea di 2° Grado (MSp2) iscritto all'AIS
Età minima	18 anni
Requisiti minimi	<ul style="list-style-type: none"> <li>- Salvamento (PSas) o equiparato</li> <li>- Immersione Profonda (PPr) o equiparato</li> <li>- Speleologia Subacquea di 2° Grado (PSp2) o equiparato</li> <li>- 300 immersioni certificate, delle quali almeno 20 notturne e 20 in ambiente grotta</li> </ul>
Minime ore di T	12
Minime ore di BD (o AC)	6
Minime uscite in AL	10
Abilitazione	<ul style="list-style-type: none"> <li>- Immersioni in ambiente "Grotta Avanzata" o "Zona 3" in coppia ed in curva di sicurezza</li> <li>- Profondità massima: 30 m o (se in possesso di brevetti che abilitano all'immersione oltre tale profondità) END 30 m</li> </ul>
Equivalenza CMAS	<i>Cave Diver - Level III</i>
Visita medica	Certificato medico sportivo non agonistico
Rapporto ALL/ISTR in BD	4 ALL/1 ISTR
Rapporto ALL/ISTR in AL	3 ALL/1 ISTR





### 3 ISTRUTTORI

#### 3.1 Skills Diver

##### Technical Skills Instructor

Denominazione	Technical Skills Instructor
Codice	MSd
Organizzazione	Consiglio di Settore DS
Brevetto	Formato credit card
Abilitato al rilascio	Trainer Nitrox Estensione o Trimix FIPSAS iscritto all'AIS
Età minima	21 anni
Requisiti minimi	<ul style="list-style-type: none"><li>- Esecutore BLSd (PBlsd) o equiparato</li><li>- Esecutore OFA (POx) o equiparato</li><li>- Salvamento (PSas) o equiparato</li><li>- Brevetto Istruttore di 1° Grado AR (M1) o equiparato</li><li>- Technical Skills Diver (PSd2) o equiparato</li><li>- Affiancamento, con giudizio positivo, in almeno 1 corso di Technical Skills Diver (PSd2) in qualità di AIST</li></ul>
Durata minima corso	<ul style="list-style-type: none"><li>- Sessione conoscitiva: 2 giorni</li><li>- Sessione valutativa: 2 giorni</li></ul>
Abilitazione	Svolgere corsi e rilasciare brevetti di Advanced Skills Diver (PSd1) e Technical Skills Diver (PSd2)
Equivalenza CMAS	<i>Technical Skills Instructor</i>
Visita medica	Certificato medico sportivo non agonistico
Rapporto candidati/Trainer	3 candidati/1 Trainer Nitrox Estensione o Trimix

#### 3.2 Area Nitrox

##### Istruttore Nitrox Avanzato

Denominazione	Istruttore Nitrox Avanzato
Codice	MNx2
Organizzazione	Consiglio di Settore DS
Brevetto	Formato credit card
Abilitato al rilascio	Trainer Nitrox Estensione o Trimix FIPSAS iscritto all'AIS
Età minima	21 anni
Requisiti minimi	<ul style="list-style-type: none"><li>- Esecutore BLSd (PBlsd) o equiparato</li><li>- Esecutore OFA (POx) o equiparato</li><li>- Salvamento (PSas) o equiparato</li><li>- Istruttore di 2° Grado AR (M2)</li><li>- Istruttore Nitrox Base (MNx1)</li><li>- Nitrox Avanzato (PNx2) o equiparato</li><li>- 20 immersioni Nitrox Avanzato certificate</li><li>- Affiancamento, con giudizio positivo, in almeno 1 corso di Nitrox Avanzato (PNx2) in qualità di AIST</li></ul>
Durata minima corso	<ul style="list-style-type: none"><li>- Sessione conoscitiva: 2 giorni</li><li>- Sessione valutativa: 2 giorni</li></ul>
Abilitazione	Svolgere corsi e rilasciare brevetti di Nitrox Avanzato (PNx2)
Equivalenza CMAS	<i>Advanced Nitrox Instructor</i>
Visita medica	Certificato medico sportivo agonistico
Rapporto candidati/Trainer	3 candidati/1 Trainer Nitrox Estensione o Trimix

##### Istruttore Nitrox Estensione

Denominazione	Istruttore Nitrox Estensione
Codice	MNx3
Organizzazione	Consiglio di Settore DS
Brevetto	Formato credit card
Abilitato al rilascio	Trainer Nitrox Estensione FIPSAS iscritto all'AIS

Età minima	21 anni
Requisiti minimi	<ul style="list-style-type: none"> <li>- Esecutore BLS/D (PBl/d) o equiparato</li> <li>- Esecutore OFA (POx) o equiparato</li> <li>- Salvamento (PSas) o equiparato</li> <li>- Istruttore di 2° Grado AR (M2)</li> <li>- Istruttore Nitrox Avanzato (MNx2)</li> <li>- Nitrox Estensione (PNx3) o equiparato o, in alternativa, almeno 2 corsi Nitrox Avanzato (PNx2) in qualità di Direttore</li> <li>- 20 immersioni Nitrox Estensione certificate</li> <li>- Affiancamento, con giudizio positivo, in almeno 1 corso Nitrox Estensione (PNx3) in qualità di AIST</li> </ul>
Durata minima corso	<ul style="list-style-type: none"> <li>- Sessione conoscitiva: 2 giorni</li> <li>- Sessione valutativa: 2 giorni</li> </ul>
Abilitazione	Svolgere corsi e rilasciare brevetti di Nitrox Estensione (PNx3)
Equivalenza CMAS	<i>Extended Range Diver Instructor</i>
Visita medica	Certificato medico sportivo agonistico
Rapporto candidati/Trainer	3 candidati/1 Trainer Nitrox Estensione

### Istruttore Nitrox Gas Blender

Denominazione	Istruttore Nitrox Gas Blender
Codice	MGb1
Organizzazione	Consiglio di Settore DS
Brevetto	Formato credit card
Abilitato al rilascio	Trainer Nitrox Estensione FIPSAS o Trainer Trimix FIPSAS iscritto all'AIS*
Età minima	21 anni
Requisiti minimi	<ul style="list-style-type: none"> <li>- Nitrox Gas Blender (PGb1) o equiparato</li> <li>- Brevetto Istruttore di 1° Grado AR (M1)</li> <li>- Affiancamento, con giudizio positivo, in almeno 1 corso Nitrox Gas Blender (PGb1)</li> </ul>
Durata minima corso	1 giorno
Abilitazione	Svolgere corsi e rilasciare brevetti di Nitrox Gas Blender
Equivalenza CMAS	<i>Nitrox Gas Blender Instructor</i>
Visita medica	-
Rapporto candidati/Trainer	6 ALL/1 Trainer Nitrox Estensione o Trainer Trimix, in possesso del brevetto Istruttore Nitrox Gas Blender (MGb1)

### Istruttore di Scooter Subacqueo di 2° Grado

Denominazione	Istruttore di Scooter Subacqueo di 2° Grado
Codice	MDpv2
Organizzazione	Consiglio di Settore DS
Brevetto	Formato credit card
Abilitato al rilascio	Trainer Nitrox o Trimix FIPSAS iscritto all'AIS*
Età minima	21 anni
Requisiti minimi	<ul style="list-style-type: none"> <li>- Esecutore BLS/D (PBl/d) o equiparato</li> <li>- Esecutore OFA (POx) o equiparato</li> <li>- Salvamento (PSas) o equiparato</li> <li>- Istruttore di 2° Grado AR (M2)</li> <li>- Istruttore Nitrox Avanzato (MNx2) o equiparato</li> <li>- Scooter Subacqueo di 2° Grado (PDpv2) o equiparato</li> <li>- 50 immersioni con Scooter Subacqueo in configurazione tecnica certificate</li> <li>- Affiancamento, con giudizio positivo, in almeno 1 corso di Scooter Subacqueo di 2° Grado (PDpv2) in qualità di AIST</li> </ul>
Durata minima corso	<ul style="list-style-type: none"> <li>- Sessione conoscitiva: 1 giorno</li> <li>- Sessione valutativa: 2 giorni</li> </ul>
Abilitazione	Svolgere corsi e rilasciare brevetti di Scooter Subacqueo di 1° Grado (PDpv1) e di 2° Grado (PDpv2)
Equivalenza CMAS	<i>Technical Scooter Instructor</i>
Visita medica	Certificato medico sportivo non agonistico
Rapporto candidati/Trainer	3 candidati/1 Trainer Nitrox Estensione o Trainer Trimix, in possesso del brevetto

	Istruttore Scooter Subacqueo di 2° Grado (MDpv2)
--	--

### 3.3 Area Trimix

#### Istruttore Nitrox Avanzato

Vedi par. 3.2.

#### Istruttore Trimix Normossico

Denominazione	Istruttore Trimix Normossico
Codice	MTx1
Organizzazione	Consiglio di Settore DS
Brevetto	Formato credit card
Abilitato al rilascio	Trainer Trimix FIPSAS iscritto all'AIS
Età minima	21 anni
Requisiti minimi	<ul style="list-style-type: none"> <li>- Esecutore BLS/D (PBl/d) o equiparato</li> <li>- Esecutore OFA (POx) o equiparato</li> <li>- Salvamento (PSas) o equiparato</li> <li>- Istruttore di 2° Grado AR (M2)</li> <li>- Istruttore di Nitrox Avanzato (MNx2)</li> <li>- Trimix Normossico (PTx1) o equiparato</li> <li>- 20 immersioni Trimix Normossico certificate</li> <li>- Affiancamento, con giudizio positivo, in almeno 1 corso di Trimix Normossico (PTx1) in qualità di AIST</li> </ul>
Durata minima corso	<ul style="list-style-type: none"> <li>- Sessione conoscitiva: 2 giorni</li> <li>- Sessione valutativa: 2 giorni</li> </ul>
Abilitazione	Svolgere corsi e rilasciare brevetti di Trimix Normossico (PTx1)
Equivalenza CMAS	<i>Normoxic Trimix Instructor</i>
Visita medica	Certificato medico sportivo agonistico
Rapporto candidati/Trainer	3 candidati/1 Trainer Trimix

#### Istruttore Trimix Ipossico

Denominazione	Istruttore Trimix Ipossico
Codice	MTx2
Organizzazione	Consiglio di Settore DS
Brevetto	Formato credit card
Abilitato al rilascio	Trainer Trimix FIPSAS iscritto all'AIS
Età minima	25 anni
Requisiti minimi	<ul style="list-style-type: none"> <li>- Esecutore BLS/D (PBl/d) o equiparato</li> <li>- Esecutore OFA (POx) o equiparato</li> <li>- Salvamento (PSas) o equiparato</li> <li>- Istruttore di 2° Grado AR (M2)</li> <li>- Istruttore di Trimix Normossico (MTx1)</li> <li>- Trimix ipossico (PTx2) o equiparato</li> <li>- 20 immersioni Trimix ipossico certificate</li> <li>- Affiancamento, con giudizio positivo, in almeno 1 corso di Trimix Ipossico (PTx2) in qualità di AIST</li> </ul>
Durata minima corso	<ul style="list-style-type: none"> <li>- Sessione conoscitiva: 2 giorni</li> <li>- Sessione valutativa: 2 giorni</li> </ul>
Abilitazione	Svolgere corsi e rilasciare brevetti di Trimix Ipossico (PTx2)
Equivalenza CMAS	<i>Advanced Trimix Instructor</i>
Visita medica	Certificato medico sportivo agonistico
Rapporto candidati/Trainer	3 candidati/1 Trainer Trimix

#### Istruttore Nitrox Gas Blender

Vedi par. 3.2.

### Istruttore Trimix Gas Blender

Denominazione	Istruttore Trimix Gas Blender
Codice	MGb2
Organizzazione	Consiglio di Settore DS
Brevetto	Formato credit card
Abilitato al rilascio	Trainer Trimix FIPSAS iscritto all'AIS*
Età minima	21 anni
Requisiti minimi	- Istruttore Nitrox Gas Blender (MGb1) - Trimix Gas Blender (PGb2) o equiparato - Affiancamento, con giudizio positivo, in almeno 1 corso Trimix Gas Blender (PGb2)
Durata minima corso	1 giorno
Abilitazione	Svolgere corsi e rilasciare brevetti di Trimix Gas Blender (PGb2)
Equivalenza CMAS	<i>Trimix Gas Blender Instructor</i>
Visita medica	-
Rapporto candidati/Trainer	6 ALL/1 Trainer Nitrox Estensione o Trainer Trimix, in possesso del brevetto Istruttore Trimix Gas Blender (MGb2)

### 3.4 Area Speleologia Subacquea

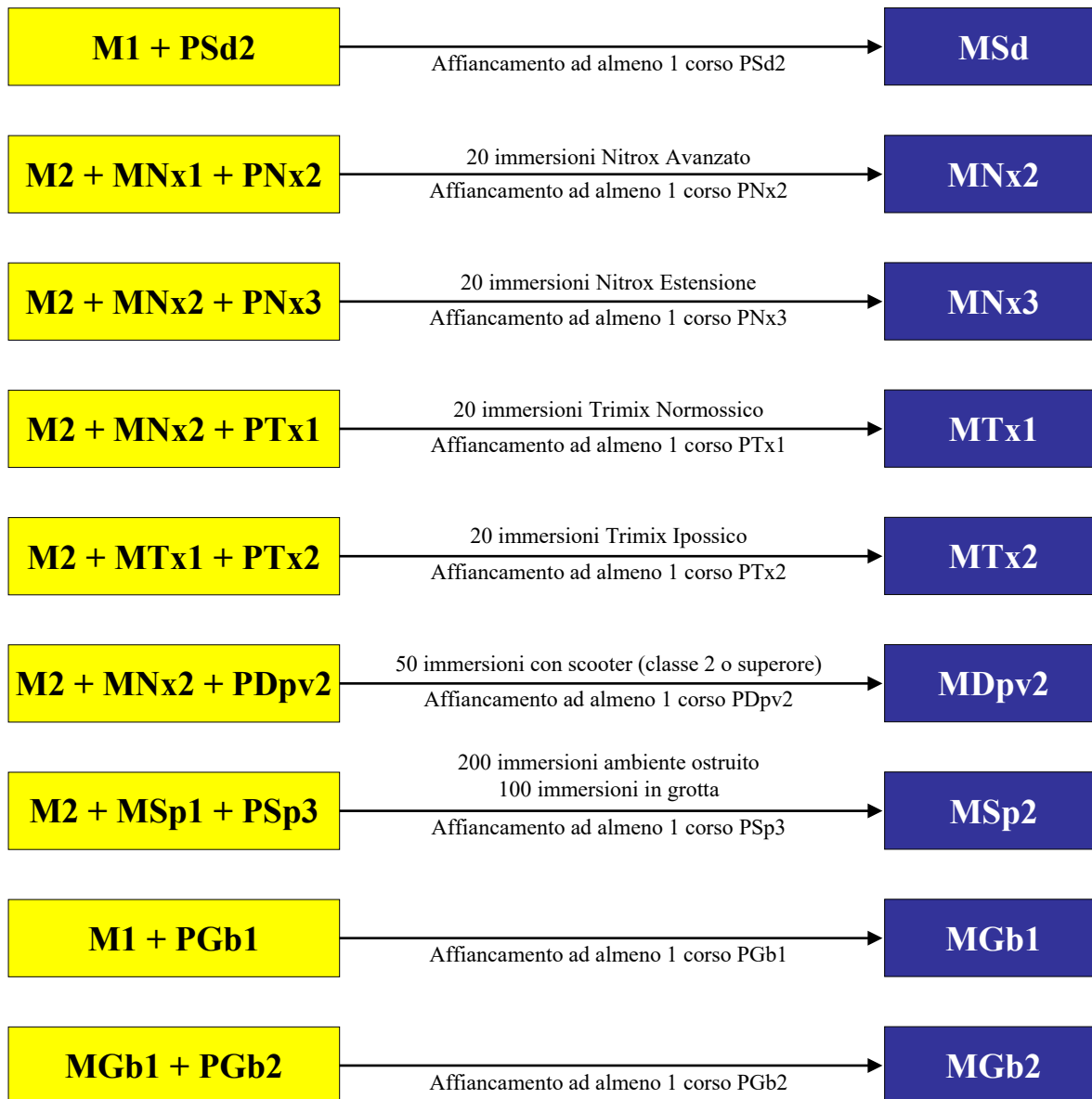
#### Istruttore di Speleologia Subacquea di 2° Grado

Denominazione	Istruttore Speleologia Subacquea di 2° Grado
Codice	MSp2
Organizzazione	Consiglio di Settore DS
Brevetto	Formato credit card
Abilitato al rilascio	Trainer Speleosub FIPSAS iscritto all'AIS
Età minima	25 anni
Requisiti minimi	- Esecutore BLSd (PBlsd) o equiparato - Esecutore OFA (POx) o equiparato - Salvamento (PSas) o equiparato - Istruttore di 2° Grado AR (M2) - Istruttore di Speleologia Subacquea di 1° Grado (MSp1) - 200 immersioni in ambiente ostruito certificate, di cui almeno 100 in grotta - Affiancamento, con giudizio positivo, in almeno 1 corso di Speleologia Subacquea di 3° Grado (PSP3) in qualità di AIST
Durata minima corso	- Sessione conoscitiva: 2 giorni - Sessione valutativa: 2 giorni
Abilitazione	Svolgere corsi e rilasciare brevetti di Speleologia Subacquea di 2° Grado (PSP2) e di 3° Grado (PSP3)
Equivalenza CMAS	<i>Cave Diving Instructor - Level III</i>
Visita medica	Certificato medico sportivo non agonistico
Rapporto candidati/Trainer	3 candidati/1 Trainer Speleosub

### 3.5 Stato di Attività

- 3.5.1 In generale l'Istruttore Immersioni Avanzate è in Stato Attivo per un determinato livello di abilitazione di una specifica area (Nitrox, Trimix, Speleologia subacquea) e, automaticamente, dei livelli inferiori se:
- al 31 dicembre dell'anno precedente ha effettuato almeno 10 immersioni relative al suddetto livello di abilitazione (autocertificazione);
  - negli ultimi 24 mesi ha tenuto almeno 1 dei seguenti corsi:
    - PNx2 o PNx3 per l'area Nitrox;
    - PTx1 o PTx2 per l'area Trimix;
    - PSp2 o PSp3 per l'area Speleologia Subacquea;
  - partecipa agli aggiornamenti indetti dal Consiglio di Settore DS con cadenza triennale.
- 3.5.2 Gli Istruttori Gas Blender (MGb1 e MGb2) e Scooter (MDpv2) sono in stato attivo se negli ultimi 24 mesi hanno tenuto almeno 1 corso per i quali sono abilitati o se soddisfano i requisiti di cui al punto 3.5.1.
- 3.5.3 Per il reintegro dello Stato Attivo di uno specifico livello di abilitazione (e, automaticamente, dei livelli inferiori) l'Istruttore che è in Stato non Attivo deve svolgere attività di affiancamento ad almeno 1 corso relativo al suddetto livello di abilitazione, fatto salvo quanto previsto al punto 3.5.1.

### 3.6 Sintesi Grafica Istruttori Immersioni Avanzate





Federazione Italiana Pesca Sportiva Attività Subacquee e Nuoto Pinnato

(F.I.P.S.A.S.)

Viale Tiziano, 70 - 00196 Roma

Associazione di Protezione Ambientale riconosciuta dal competente Ministero  
Associazione riconosciuta dal Dipartimento di Protezione Civile  
Associazione con Finalità Assistenziali

## **PERCORSO DIDATTICO MINISUB 2019**

# 1 PREMESSA

## 1.1 Introduzione

- 1.1.1 I corsi di avviamento alle attività subacquee, chiamati per brevità “corsi MiniSub”, si rivolgono ai tesserati FIPSAS "Giovani" (di età inferiore ai 15 anni o che li compiono nel corso dell'anno).
- 1.1.2 L'obiettivo primario è quello di avvicinare gradualmente i più giovani alle attività subacquee.
- favorendo lo sviluppo di capacità motorie e comportamentali che permettano loro di affrontare in tutta sicurezza l'esperienza dell'immersione con autorespiratore;
  - fornendo contestualmente anche semplici nozioni di fisica, ambiente, marineria, ecc., per contribuire alla loro crescita culturale.
- 1.1.3 L'attività MiniSub non interagisce di norma con quella per Adulti; progressione e metodologie didattiche sono specifiche.
- 1.1.4 Il brevetto MiniAra “3 Stelle Marine”, al compimento del 12° anno d'età, può essere convertito in un brevetto Turistico P0. Il richiedente deve essere in possesso della tessera FIPSAS. La richiesta deve essere effettuata dalla Società (o CCF) attraverso il Sistema Informatico Federale, come una normale richiesta brevetto. Le spese per il rilascio del brevetto sono a carico del richiedente.

## 1.2 Classificazione dei corsi

- 1.2.1 Per affrontare con tranquillità e sicurezza l'esperienza con l'autorespiratore, si ritiene indispensabile sviluppare in modo graduale una serie di capacità a corpo libero, in rapporto ai livelli dei singoli brevetti. Questo obiettivo può essere ottenuto sia attraverso i corsi specifici di MiniApnea, sia, per i ragazzini di maggiore età, sviluppando la subacquaticità all'interno degli stessi corsi ARA.
- 1.2.2 Il Percorso Didattico Minisub prende in considerazione due fasce d'età:
- **4-7 anni (attività “BabySub”)**: In questa fascia sono previste attività introduttive ed essenzialmente ludiche, senza rilascio di alcun titolo o brevetto, volti al raggiungimento di una ragionevole dimestichezza con l'ambiente acquatico a corpo libero (acquaticità e subacquaticità di base) ed alla sola eventuale esperienza della respirazione da ARA col viso immerso.
  - **8-14 anni (corsi “MiniSub”)** con due indirizzi tra loro integrabili ed interagenti:
    - MiniApnea (8-14 anni), con il duplice obiettivo di raggiungere le capacità acquatiche propedeutiche all'ARA e di consentire, sotto la supervisione di un adulto esperto, la pratica in sicurezza dello "snorkeling", effettuando brevi apnee alle profondità previste dai diversi brevetti;
    - MiniAra (10-14 anni), con l'obiettivo di consentire l'effettuazione di semplici immersioni con autorespiratore ad aria nei limiti del brevetto, rispettivamente:
      - accompagnati da un Istruttore (o AIST), per i brevettati MiniAra 1 Stella, 2 Stelle e Jacket;
      - in coppia con un subacqueo in possesso del brevetto di 3° Grado AR (P3) o equiparato, per i brevettati MiniAra 3 Stelle e Barca.
- 1.2.3 L'iter formativo completo offre una gamma di tre livelli di MiniApnea e tre livelli di MiniAra, con alcune specializzazioni, che consentono di coprire un arco temporale di 6 anni.

## 1.3 Attività promozionale (“Battesimi Sub”)

- 1.3.1 Al fine di promuovere l'attività MiniSub le società/CCF possono organizzare delle attività promozionali volte a far provare ai potenziali Allievi l'emozione di “fare le bolle” con le bombole.
- 1.3.2 In considerazione del fatto che la prova può essere fatta anche senza preparazione specifica, si suggeriscono le modalità per svolgere tale attività in sicurezza:
- età minima 8 anni (compiuti o da compiere entro il 31/12);
  - tessera FIPSAS;
  - certificato di idoneità sportiva non agonistica;
  - rapporto ALL/ISTR di 1/1;
  - effettuare la prova in acque confinate, preferibilmente in ambiente naturale, in modo da stimolare la curiosità e l'interesse del soggetto;
  - solo dopo aver valutato la corretta presa sul boccaglio da parte del ragazzino e la tranquillità della sua respirazione, l'Istruttore, nuotando in superficie, può immergerlo trattenendolo per la rubinetteria e allungando le braccia verso il fondo;
  - usare una attrezzatura dedicata;
  - provvedere alla disinfezione del boccaglio.



- 1.3.3 Per quanto riguarda l'acquisto dei kit didattici e dei relativi brevetti, si precisa che i kit MiniApnea e MiniAra sono comuni a tutti i moduli dei rispettivi percorsi didattici; i kit quindi devono essere acquistati all'inizio di ciascun percorso (MiniApnea/MiniAra) e comprendono il rilascio del primo brevetto.

#### **1.4 Percorso di formazione Istruttore MiniSub**

- 1.4.1 Il Percorso Didattico MiniSub prevede percorsi di formazione dedicati per le figure di
- Istruttore MiniApnea, abilitato alle attività di acquaticità e subacquaticità;
  - Istruttore MiniAra, abilitato sia alle attività di acquaticità/subacquaticità che di ARA.
- 1.4.2 I due percorsi di formazione si differenziano per il livello di accesso (P2 o PApn2 per il MiniApnea e P3 per il MiniAra), per alcuni contenuti tecnici specifici dell'ARA e per gli affiancamenti. Sono invece comuni tutti gli argomenti legati alle caratteristiche degli allievi, alle responsabilità, alla sicurezza, alle tecniche comunicative, ecc.
- 1.4.3 Le lezioni teoriche e le verifiche delle capacità tecniche sono di competenza di specifici formatori, preparati e selezionati a livello nazionale tra gli Istruttori di 2° Grado Apnea o AR, di norma in possesso del relativo brevetto di Istruttore MiniSub e con adeguata esperienza nei corsi MiniSub. I formatori operano nell'ambito dei CeFIS di competenza.
- 1.4.4 Gli affiancamenti vengono svolti nell'ambito dei corsi tenuti dalle Società e sono affidati agli Istruttori MiniSub sotto la supervisione di un Istruttore di 2° grado Apnea o AR, di norma in possesso del relativo brevetto di Istruttore MiniSub. Gli affiancamenti previsti dalle rispettive griglie assumono una rilevanza fondamentale nei percorsi di formazione per acquisire sia le procedure di sicurezza e di gestione dei corsi, sia le modalità comunicative e didattiche da adottare nelle fasce d'età considerate.
- 1.4.5 Gli argomenti di teoria dei percorsi di formazione possono essere raggruppati in due gruppi principali:
- **Gestione dei corsi MiniSub** (FIPSAS, obblighi, responsabilità, sicurezza, gestione del gruppo, gestione delle emergenze, organizzazione dei corsi e delle uscite in AL, ecc.)
  - **Metodologie didattiche** (psicopedagogia, fisiologia e sviluppo motorio dell'età evolutiva, figura dell'Istruttore, metodologie didattiche, ecc.)
- 1.4.6 Gli argomenti del primo gruppo sono dedicati alla formazione dell'Assistente Istruttore, mentre quelli del secondo gruppo sono finalizzati alla preparazione didattica dell'Istruttore.

#### **1.5 Percorso Formativo dell'Assistente Istruttore MiniSub**

- 1.5.1 L'Assistente Istruttore MiniSub concorre ai rapporti di sicurezza ALL/ISTR nei corsi Allievi:
- l'Assistente Istruttore MiniApnea (PAiMAP), solo nei corsi MiniApnea
  - l'Assistente Istruttore MiniAra (PAiMAR), sia nei corsi MiniApnea che in quelli MiniAra
- 1.5.2 Il brevetto di Assistente Istruttore MiniSub viene rilasciato dalla Società di appartenenza.
- 1.5.3 Il Percorso di Formazione dell'Assistente Istruttore MiniSub è compreso in quello dell'Istruttore in Formazione. Quando l'Istruttore in Formazione completa i moduli relativi al primo gruppo del Percorso di Formazione (Gestione dei corsi), se in possesso degli altri requisiti riportati nelle rispettive griglie, può ottenere il brevetto di Assistente Istruttore (rispettivamente PAiMAP o PAiMAR).
- 1.5.4 Il Brevetto di Assistente Istruttore MiniSub (PAiMAP o PAiMAR) è requisito necessario per accedere all'Esame di Istruttore (rispettivamente MMAP e MMAR).

## 2 ALLIEVI

### 2.1 Premessa

2.1.1 Se non diversamente specificato l'età minima indicata nelle griglie si intende da raggiungere prima della fine del corso.

2.1.2 Nelle griglie seguenti per ISTR e AIST si intendono rispettivamente:

- Istruttori/Assistenti Istruttori MiniApnea (MMAp/PAiMAp) o MiniAra (MMAr/PAiMAr) per le attività MiniApnea
- Istruttori/Assistenti Istruttori MiniAra (MMAr/PAiMAr) per le attività MiniAra

### 2.2 Attività BabySub

#### BabySub

Denominazione	BabySub
Codice	PBaby
Organizzazione	Società o CCF
Brevetto	-
Abilitato al rilascio	Istruttore MiniApnea (MMAp) o MiniAra (MMAr) iscritto all'AIS
Età minima	4 anni
Requisiti minimi	-
Minime uscite in AL	-
Obiettivi	Si tratta di esperienze introduttive, essenzialmente ludiche, finalizzate ad accrescere progressivamente la confidenza dei più piccoli con l'ambiente acquatico. A fine ciclo e solo per gli Allievi che dimostrino particolari doti di tranquillità ed affidabilità è possibile un "battesimo" con ARA in condizioni di respirazione normobarica. Non sono previsti specifici livelli, in quanto gli obiettivi indicati non presentano una effettiva progressione didattica.
Equivalenza CMAS	-
Visita medica	Certificato medico sportivo non agonistico
Rapporto ALL/ISTR	- Per le attività di acquaticità: <ul style="list-style-type: none"><li>• 4 ALL/1 ISTR (tale rapporto deve essere opportunamente ridotto a discrezione dell'Istruttore in funzione dell'età e del grado di affidabilità degli Allievi)</li></ul> - Per il battesimo con ARA: <ul style="list-style-type: none"><li>• 1 ALL/1 ISTR</li></ul>

### 2.3 Corsi MiniApnea

#### 2.3.1 Corsi base

##### MiniApnea di 1° Livello "Paguro"

Denominazione	MiniApnea 1° Livello "Paguro"
Codice	PMAp1
Organizzazione	Società o CCF
Brevetto	Formato credit card
Abilitato al rilascio	Istruttore MiniApnea (MMAp) o MiniAra (MMAr) iscritto all'AIS
Età minima	8 anni (compiuti o da compiere entro il 31/12)
Requisiti minimi	Una ragionevole capacità di mantenersi in galleggiamento
Minime uscite in AL	1
Obiettivi	Acquisire le capacità di base per effettuare in sicurezza attività di snorkeling su fondali di 1,5 m sotto la supervisione di un adulto esperto
Equivalenza CMAS	-
Visita medica	Certificato medico sportivo non agonistico
Rapporto ALL/ISTR in BD	6 ALL/1 ISTR 8 ALL/1 ISTR + 1 AIST
Rapporto ALL/ISTR in AL	Come in BD

### MiniApnea di 2° Livello “Cavalluccio”

Denominazione	MiniApnea 2° Livello “Cavalluccio”
Codice	PMAp2
Organizzazione	Società o CCF
Brevetto	Formato credit card
Abilitato al rilascio	Istruttore MiniApnea (MMAp) o MiniAra (MMAr) iscritto all’AIS
Età minima	8 anni
Requisiti minimi	MiniApnea 1° Livello “Paguro” (PMAp1) o equiparato
Minime uscite in AL	1
Obiettivi	Acquisire le capacità per effettuare in sicurezza attività di snorkeling e brevi apnee su fondali di 2-3 m sotto la supervisione di un adulto esperto
Equivalenza CMAS	-
Visita medica	Certificato medico sportivo non agonistico
Rapporto ALL/ISTR in BD	6 ALL/1 ISTR 8 ALL/1 ISTR + 1 AIST
Rapporto ALL/ISTR in AL	Come in BD

### MiniApnea di 3° Livello “Delfino”

Denominazione	MiniApnea 3° Livello “Delfino”
Codice	PMAp3
Organizzazione	Società o CCF
Brevetto	Formato credit card
Abilitato al rilascio	Istruttore MiniApnea (MMAp) o MiniAra (MMAr) iscritto all’AIS
Età minima	9 anni
Requisiti minimi	MiniApnea 2° Livello “Cavalluccio” (PMAp2) o equiparato
Minime uscite in AL	1
Obiettivi	Acquisire le capacità per effettuare in sicurezza attività di snorkeling e brevi apnee su fondali di 3-5 m sotto la supervisione di un adulto esperto
Equivalenza CMAS	-
Visita medica	Certificato medico sportivo non agonistico
Rapporto ALL/ISTR in BD	6 ALL/1 ISTR 8 ALL/1 ISTR + 1 AIST
Rapporto ALL/ISTR in AL	Come in BD

## 2.3.2 Corsi di specializzazione

### MiniApnea “Osservatore”

Denominazione	MiniApnea “Osservatore”
Codice	PMApO
Organizzazione	Società o CCF
Brevetto	Formato credit card
Abilitato al rilascio	Istruttore MiniApnea (MMAp) o MiniAra (MMAr) iscritto all’AIS
Età minima	9 anni
Requisiti minimi	MiniApnea 2° Livello “Cavalluccio” (PMAp2) o MiniAra “1 Stella” (PMAr1) o equiparati
Minime uscite in AL	2
Obiettivi	Sensibilizzare l’Allievo sull’osservazione e sul rispetto dell’ambiente marino/lacustre
Equivalenza CMAS	-
Visita medica	Certificato medico sportivo non agonistico
Rapporto ALL/ISTR in BD	6 ALL/1 ISTR 8 ALL/1 ISTR + 1 AIST
Rapporto ALL/ISTR in AL	Come in BD

### MiniApnea “Salvamento”

Denominazione	MiniApnea “Salvamento”
Codice	PMApS
Organizzazione	Società o CCF

Brevetto	Formato credit card
Abilitato al rilascio	Istruttore MiniApnea (MMAp) o MiniAra (MMAr) iscritto all'AIS
Età minima	10 anni
Requisiti minimi	MiniApnea 3° Livello "Delfino" (PMAp3) o MiniAra 2 Stelle (PMAr2) o equiparati
Minime uscite in AL	-
Obiettivi	Sensibilizzare l'Allievo sui possibili incidenti in ambiente acquatico, sui metodi per evitarli e sui problemi di un salvataggio reale
Equivalenza CMAS	-
Visita medica	Certificato medico sportivo non agonistico
Rapporto ALL/ISTR in BD	6 ALL/1 ISTR 8 ALL/1 ISTR + 1 AIST

## 2.4 Corsi MiniAra

### 2.4.1 Corsi base

#### MiniAra "1 Stella Marina"

Denominazione	MiniAra "1 Stella Marina"
Codice	PMAr1
Organizzazione	Società o CCF
Brevetto	Formato credit card
Abilitato al rilascio	Istruttore MiniAra (MMAr) iscritto all'AIS
Età minima	10 anni (compiuti o da compiere entro il 31/12)
Requisiti minimi	Capacità equivalenti a quelle del MiniApnea 1° Livello "Paguro" Raccomandato almeno un brevetto MiniApnea
Minime uscite in AL	1
Abilitazione/Obiettivi	- Gli stessi del MiniApnea 2° Livello "Cavalluccio" ed inoltre - Effettuare immersioni su fondali non superiori a 3 m, accompagnato da un Istruttore (o AIST), secondo i rapporti previsti dal corso
Equivalenza CMAS	<i>Children Diving - 1 dolphin</i>
Visita medica	Certificato medico sportivo non agonistico
Rapporto ALL/ISTR in BD	- Per le attività di acquaticità: • 6 ALL/1 ISTR • 8 ALL/1 ISTR + 1 AIST - Per le attività ARA: • 2 ALL/1 ISTR • 4 ALL/1 ISTR + 1 AIST
Rapporto ALL/ISTR in AL	Come in BD

#### MiniAra "2 Stelle Marine"

Denominazione	MiniAra "2 Stelle Marine"
Codice	PMAr2
Organizzazione	Società o CCF
Brevetto	Formato credit card
Abilitato al rilascio	Istruttore MiniAra (MMAr) iscritto all'AIS
Età minima	10 anni compiuti (consigliato 11 anni)
Requisiti minimi	MiniAra "1 Stella Marina" (PMAr1) o equiparato
Minime uscite in AL	1
Abilitazione/Obiettivi	- Gli stessi del MiniApnea 3° Livello "Delfino" - Effettuare immersioni su fondali non superiori a 5 m, accompagnato da un Istruttore (o AIST), secondo i rapporti previsti dal corso
Equivalenza CMAS	<i>Children Diving - 2 dolphin</i>
Visita medica	Certificato medico sportivo non agonistico
Rapporto ALL/ISTR in BD	- Per le attività di acquaticità: • 6 ALL/1 ISTR • 8 ALL/1 ISTR + 1 AIST - Per le attività ARA:

	<ul style="list-style-type: none"> <li>• 4 ALL/1 ISTR (prof. max 2 m)</li> <li>• 6 ALL/1 ISTR + 1 AIST MiniAra (prof. max 2 m)</li> <li>• 2 ALL/1 ISTR (prof. max 5 m)</li> <li>• 4 ALL/1 ISTR + 1 AIST (prof. max 5 m)</li> </ul>
Rapporto ALL/ISTR in AL	<ul style="list-style-type: none"> <li>- Per le attività di acquaticità: <ul style="list-style-type: none"> <li>• 6 ALL/1 ISTR</li> <li>• 8 ALL/1 ISTR + 1 AIST</li> </ul> </li> <li>- Per le attività ARA: <ul style="list-style-type: none"> <li>• 2 ALL/1 ISTR</li> <li>• 4 ALL/1 ISTR + 1 AIST</li> </ul> </li> </ul>

### MiniAra “3 Stelle Marine”

Denominazione	MiniAra “3 Stelle Marine”
Codice	PMAr3
Organizzazione	Società o CCF
Brevetto	Formato credit card
Abilitato al rilascio	Istruttore MiniAra (MMAr) iscritto all’AIS
Età minima	12 anni
Requisiti minimi	<ul style="list-style-type: none"> <li>- MiniAra “2 Stelle Marine” (PMAr2) o equiparato</li> <li>- Raccomandato: <ul style="list-style-type: none"> <li>• MiniAra “Jacket” (MArJ) o equiparato</li> </ul> </li> </ul>
Minime uscite in AL	2
Abilitazione	<ul style="list-style-type: none"> <li>- Effettuare immersioni su fondali non superiori a 10 m, in coppia con almeno un subacqueo in possesso del brevetto di 3° Grado AR (P3) o equiparato</li> <li>- Al compimento dei 12 anni può esserne richiesta la conversione in un brevetto Turistico AR (P0)</li> </ul>
Equivalenza CMAS	<i>Children Diving - 3 dolphin</i>
Visita medica	Certificato medico sportivo non agonistico
Rapporto ALL/ISTR in BD	<ul style="list-style-type: none"> <li>- 4 ALL/1 ISTR (prof. max 2 m)</li> <li>- 6 ALL/(1 ISTR + 1 AIST) (prof. max 2 m)</li> <li>- 2 ALL/1 ISTR (prof. max 5 m)</li> <li>- 4 ALL/(1 ISTR + 1 AIST) (prof. max 5 m)</li> </ul>
Rapporto ALL/ISTR in AL	<ul style="list-style-type: none"> <li>- Fino a 5 m: <ul style="list-style-type: none"> <li>• 2 ALL/1 ISTR</li> <li>• 4 ALL/1 ISTR + 1 AIST MiniAra</li> </ul> </li> <li>- Da 5 a 10 m: <ul style="list-style-type: none"> <li>• 1 ALL/1 ISTR</li> <li>• 2 ALL/1 ISTR + 1 AIST MiniAra</li> </ul> </li> </ul>

## 2.4.2 Corsi di specializzazione

### MiniAra “Jacket”

Denominazione	MiniAra “Jacket”
Codice	PMArJ
Organizzazione	Società o CCF
Brevetto	Formato credit card
Abilitato al rilascio	Istruttore MiniAra (MMAr) iscritto all’AIS
Età minima	11 anni
Requisiti minimi	MiniAra “2 Stelle Marine” (PMAr2) o equiparato
Minime uscite in AL	Almeno 1 immersione alla profondità di 5 m (anche non necessariamente in AL)
Abilitazione	<ul style="list-style-type: none"> <li>- Effettuare immersioni su fondali non superiori a 5 m, con uso del GAV, accompagnato da un Istruttore (o AIST), secondo i rapporti previsti dal corso</li> <li>- Raccomandato prima del brevetto PMAr3</li> </ul>
Equivalenza CMAS	-
Visita medica	Certificato medico sportivo non agonistico
Rapporto ALL/ISTR in BD	2 ALL/1 ISTR 4 ALL/1 ISTR + 1 AIST
Rapporto ALL/ISTR in AL	Come in BD

## MiniAra "Barca"

Denominazione	MiniAra "Barca"
Codice	PMArB
Organizzazione	Società o CCF
Brevetto	Formato credit card
Abilitato al rilascio	Istruttore MiniAra (MMAr) iscritto all'AIS
Età minima	12 anni
Requisiti minimi	MiniAra "3 Stelle Marine" (PMAr3) o equiparato
Minime uscite in AL	1
Abilitazione	Effettuare immersioni da una barca ancorata su un fondale non superiore a 5 m, in coppia con almeno un subacqueo in possesso del brevetto di 3° Grado AR (P3) o equiparato
Equivalenza CMAS	-
Visita medica	Certificato medico sportivo non agonistico
Rapporto ALL/ISTR in AL	- Fino a 5 m: <ul style="list-style-type: none"><li>• 2 ALL/1 ISTR</li><li>• 4 ALL/1 ISTR + 1 AIST</li></ul> - Da 5 a 10 m: <ul style="list-style-type: none"><li>• 1 ALL/1 ISTR</li><li>• 2 ALL/1 ISTR + 1 AIST</li></ul>

## 2.5 Assistente Istruttore MiniApnea

Denominazione	Assistente Istruttore MiniApnea
Codice	PAiMAp
Organizzazione	Società o CCF
Brevetto	Formato credit card
Abilitato al rilascio	Istruttore MiniApnea (MMAp) o MiniAra (MMAr) iscritto all'AIS*
Età minima	18
Requisiti minimi	- Esecutore BLSd pediatrico (PPBlsd) o equiparato - Esecutore OFA (POx) o equiparato - Salvamento (PSas) o equiparato - 2° Grado Apnea (PApn2) o 2° Grado AR (P2) o equiparati - 40 ore di addestramento in AL dopo il conseguimento del brevetto di 2° Grado Apnea (PApn2) o equiparato oppure 30 immersioni certificate, dopo il conseguimento del brevetto di 2° Grado AR (P2) o equiparato - Affiancamento, con giudizio positivo, in almeno 1 corso MiniApnea
Minime ore di T	4 (FIPSAS, obblighi, responsabilità, sicurezza, gestione del gruppo, gestione delle emergenze, organizzazione dei corsi e delle uscite in AL, ecc.)**
Minime ore di BD	4 (Verifica della preparazione ed affinamento delle tecniche di salvamento e primo soccorso riferite alla fascia d'età propria del MiniApnea)
Minime uscite in AL	1 (Organizzazione e gestione delle uscite in AL riferite ai corsi MiniApnea)
Abilitazione	Assistente dell'Istruttore nei corsi MiniApnea
Equivalenza CMAS	-
Visita medica	Certificato medico sportivo non agonistico (inserito nel sistema informatico)
Rapporto ALL/ISTR in BD	4 ALL/1 ISTR
Rapporto ALL/ISTR in AL	4 ALL/1 ISTR
Note	(*) Con la supervisione di un Istruttore Federale di Apnea di 2° Grado (MApn2x o MApn2) o di 2° Grado AR (M2), di norma in possesso del brevetto MMAp o MMAr (**) Le lezioni di Teoria sono di competenza di un Istruttore Federale di Apnea di 2° Grado (MApn2x o MApn2) o di 2° Grado AR (M2), di norma in possesso del brevetto MMAp o MMAr

## 2.6 Assistente Istruttore MiniAra

Denominazione	Assistente Istruttore MiniAra
Codice	PAiMAr
Organizzazione	Società o CCF
Brevetto	Formato credit card

Abilitato al rilascio	Istruttore MiniAra (MMAr) iscritto all'AIS*
Età minima	18
Requisiti minimi	<ul style="list-style-type: none"> <li>- Esecutore BLS/D pediatrico (PPBlsd) o equiparato</li> <li>- Esecutore OFA (POx) o equiparato</li> <li>- Salvamento (PSas) o equiparato</li> <li>- 3° Grado AR (P3) o equiparato</li> <li>- 40 immersioni certificate, dopo il conseguimento del brevetto di 3° Grado AR (P3) o equiparato</li> <li>- Affiancamento, con giudizio positivo, in almeno 1 corso MiniAra</li> </ul>
Minime ore di T	4 (FIPSAS, obblighi, responsabilità, sicurezza, gestione del gruppo, gestione delle emergenze, organizzazione dei corsi e delle uscite in AL, ecc.)**
Minime ore di BD	4 (Verifica della preparazione ed affinamento delle tecniche di salvamento e primo soccorso riferite alla fascia d'età propria del MiniApnea e MiniAra)
Minime uscite in AL	1 (Organizzazione e gestione delle uscite in AL riferite ai corsi MiniApnea e MiniAra)
Abilitazione	<ul style="list-style-type: none"> <li>- Assistente dell'Istruttore nei corsi MiniApnea e MiniAra</li> <li>- Accompagnare brevettati MiniAra nei limiti dei brevetti posseduti</li> </ul>
Equivalenza CMAS	<i>Children Diving Instructor Assistant</i>
Visita medica	Certificato medico sportivo non agonistico (inserito nel sistema informatico)
Rapporto ALL/ISTR in BD	4 ALL/1 ISTR
Rapporto ALL/ISTR in AL	4 ALL/1 ISTR
Note	<p>(*) Con la supervisione di un Istruttore Federale di Apnea di 2° Grado (MApn2x o MApn2) o di 2° Grado AR (M2), di norma in possesso del brevetto MMAP o MMar</p> <p>(**) Le lezioni di Teoria sono di competenza di un Istruttore Federale di Apnea di 2° Grado (MApn2x o MApn2) o di 2° Grado AR (M2), di norma in possesso del brevetto MMAP o MMar</p>

### 3 ISTRUTTORI

#### 3.1 Corsi base

##### Istruttore MiniApnea

Denominazione	Istruttore MiniApnea
Codice	MMAp
Organizzazione	Società o CCF su delega del Consiglio di Settore DS
Brevetto	Formato credit card
Abilitato al rilascio	Commissario Federale Apnea (CAp) o AR (CAr) iscritto all'AIS, in possesso del brevetto di Istruttore MiniApnea (MMAp) o MiniAra (MMAr)
Età minima	18 anni
Requisiti minimi	<ul style="list-style-type: none"><li>- Esecutore BLSA pediatrico (PPBlsd) o equiparato</li><li>- Esecutore OFA (POx) o equiparato</li><li>- Salvamento (PSas) o equiparato</li><li>- Assistente Istruttore MiniApnea (PAiMAp) o MiniAra (PAiMAr) o equiparato</li><li>- Affiancamento, con giudizio positivo, nei seguenti corsi* (compreso quello effettuato durante il corso PAiMAp)<ul style="list-style-type: none"><li>• 1 corso MiniApnea "Paguro" (PMAp1)</li><li>• 1 corso MiniApnea "Cavalluccio" (PMAp2)</li><li>• 1 corso MiniApnea "Delfino" (PMAp3)</li></ul></li><li>- Partecipazione, con esito positivo, al Percorso di Formazione per Istruttori MiniApnea o, in alternativa, la partecipazione in affiancamento a 40 ore di corsi MiniSub e 1 uscita in AL MiniApnea</li></ul>
Minimi giorni di corso	1
Abilitazione	Svolgere corsi e rilasciare brevetti MiniApnea
Equivalenza CMAS	-
Visita medica	Certificato medico di idoneità (inserito nel sistema informatico)
Rapporto candidati/COMM	8 candidati/1 COMM Federale + 1 Trainer, in possesso del brevetto di Istruttore MiniApnea (MMAp) o MiniAra (MMAr)

##### Istruttore MiniAra

Denominazione	Istruttore MiniAra
Codice	MMAr
Organizzazione	Società o CCF su delega del Consiglio di Settore DS
Brevetto	Formato credit card
Abilitato al rilascio	Commissario Federale AR (CAr) iscritto all'AIS, in possesso del brevetto di Istruttore MiniAra (MMAr)
Età minima	18 anni
Requisiti minimi	<ul style="list-style-type: none"><li>- Esecutore BLSA pediatrico (PPBlsd) o equiparato</li><li>- Esecutore OFA (POx) o equiparato</li><li>- Salvamento (PSas) o equiparato</li><li>- Assistente Istruttore MiniAra (PAiMAr) o equiparato</li><li>- Affiancamento, con giudizio positivo, nei seguenti corsi* (compreso quello effettuato durante il corso PAiMAr):<ul style="list-style-type: none"><li>• 1 corso MiniApnea "Paguro" (PMAp1)</li><li>• 1 corso MiniAra "1 Stella Marina" (PMAr1) o "2 Stelle Marine" (PMAr2)</li><li>• 1 corso MiniAra "Jacket" (PMArJ) o "3 Stelle Marine" (PMAr3)</li></ul></li><li>- Partecipazione, con esito positivo, al Percorso di Formazione per Istruttori MiniAra o, in alternativa, la partecipazione in affiancamento a 40 ore di corsi MiniAra e 1 uscita in AL MiniAra</li></ul>
Minimi giorni di corso	1
Abilitazione	<ul style="list-style-type: none"><li>- Svolgere corsi e rilasciare brevetti MiniApnea e MiniAra</li><li>- Accompagnare brevettati MiniAra nei limiti dei brevetti posseduti</li></ul>
Equivalenza CMAS	<i>Children Diving Instructor</i>
Visita medica	Certificato medico di idoneità (inserito nel sistema informatico)



Rapporto candidati/COMM	8 candidati/1 COMM Federale AR + 1 Trainer, in possesso del brevetto di Istruttore MiniAra (MMAr)
-------------------------	---

### 3.2 Integrazione del brevetto MiniAra per gli Istruttori MiniApnea

3.2.1 L'Istruttore MiniApnea (MMAp) può richiedere alla Segreteria DS il brevetto di Istruttore MiniAra (MMAr) dopo:

- aver conseguito il brevetto di 3° Grado AR (P3);
- aver integrato il percorso formativo per la parte MiniAra;
- aver effettuato l'affiancamento con esito positivo in almeno i seguenti 2 corsi:
  - MiniAra “1 Stella Marina” (PMAr1) o “2 Stelle Marine” (PMAr2);
  - MiniAra “Jacket” (PMArJ) o “3 Stelle Marine” (PMAr3).

### 3.3 Riconoscimento Istruttori Apnea e AR

3.3.1 Gli Istruttori Federali di Apnea (MApnl) e gli Istruttori di 1° Grado AR (M1) o superiori, se in possesso dei requisiti minimi previsti dalle rispettive griglie, in particolare la frequenza con esito positivo al Percorso di Formazione MiniSub e gli Affiancamenti) possono richiedere alla Segreteria DS, inviando la relativa documentazione, il rilascio del Brevetto di Istruttore MiniApnea (MMAp) o Istruttore MiniAra (MMAr) senza partecipare ad una specifica sessione di corso Istruttore. Le spese per il rilascio del brevetto sono a carico del richiedente.

3.3.2 Gli Istruttori Federali di Apnea (MApnl) e gli Istruttori di 1° Grado AR (M1) o superiori, che non hanno avuto la possibilità di effettuare gli affiancamenti, possono, in alternativa, conseguire il brevetto Istruttore MiniApnea (MMAp) o Istruttore MiniAra (MMAr) partecipando ad un corso Istruttore e sostenendo il relativo esame.

### 3.4 Stato Attivo

3.4.1 L'Istruttore MiniSub (MMAp o MMAr) è in Stato Attivo se:

- ha tenuto negli ultimi 24 mesi almeno 1 corso MiniSub in qualità di Direttore o Istruttore;
- partecipato agli aggiornamenti specifici indetti dal Consiglio di Settore DS.

3.4.2 Per il reintegro dello Stato Attivo l'Istruttore MiniSub che è in Stato non Attivo deve svolgere affiancamento in almeno 1 corso MiniSub, fatta salva la partecipazione agli aggiornamenti indetti dal Consiglio di Settore DS secondo la cadenza programmata.